

Promoting the Uptake of Gaseous Vehicle Fuels, Biogas and Natural Gas in Europe

Autostrada na gaz – podsumowanie wyników projektu GasHighWay



Autostrada na gaz – podsumowanie wyników projektu GasHighWay

1. **Projekt GasHighWay**
2. The GasHighWay – Route to Green Transportation
3. Interaktywne mapy stacji tankowania i stacji uszlachetniania biogazu.
4. Interaktywne mapy w praktyce.
5. Zmiany na rynku.

Podsumowanie projektu

- Jednym z celów Unii Europejskiej jest zwiększenie udziału biopaliw i paliw alternatywnych, w tym gazu ziemnego w transporcie do 10% i odpowiednio 20% do 2020 r.
- Projekt GasHighWay podjął to wyzwanie promując gazowe paliwa transportowe, w tym uszlachetniony biogaz i sprężony gaz naturalny. Celem długoterminowym projektu było zatem stworzenie sieci stacji tankowania biometanu i CNG, łącząc kraje od Finlandii do Włoch tzw. autostradą na gaz – GasHighWay.
- W rezultacie w krajach partnerskich wzrosła liczba stacji tankowania, samochodów napędzanych gazem ziemnym (NGV) i stacji uszlachetniania.



Cele i główne fazy projektu

- Promocja i zwiększenie liczby samochodów napędzanych na CNG/biometan
- Usunięcie barier stojących na drodze do inwestycji w infrastrukturę np. wskazanie najlepszych lokalizacji dla stacji tankowania.
- Zapewnienie wiedzy i wsparcia technicznego dla
 - Potencjalnych inwestorów
 - Organizacji zainteresowanych inwestycją w pojazdy na CNG/biometan
 - Potencjalnych i obecnych producentów biogazu
- Komunikacja z decydentami i władzą lokalną aby przekazać im informacje na temat barier hamujących rozwój rynku CNG/biometanu
- Stworzenie „mapy drogowej” GasHighWay
- Zwiększanie świadomości na temat CNG/biometanu



Mapa drogowa GasHighWay

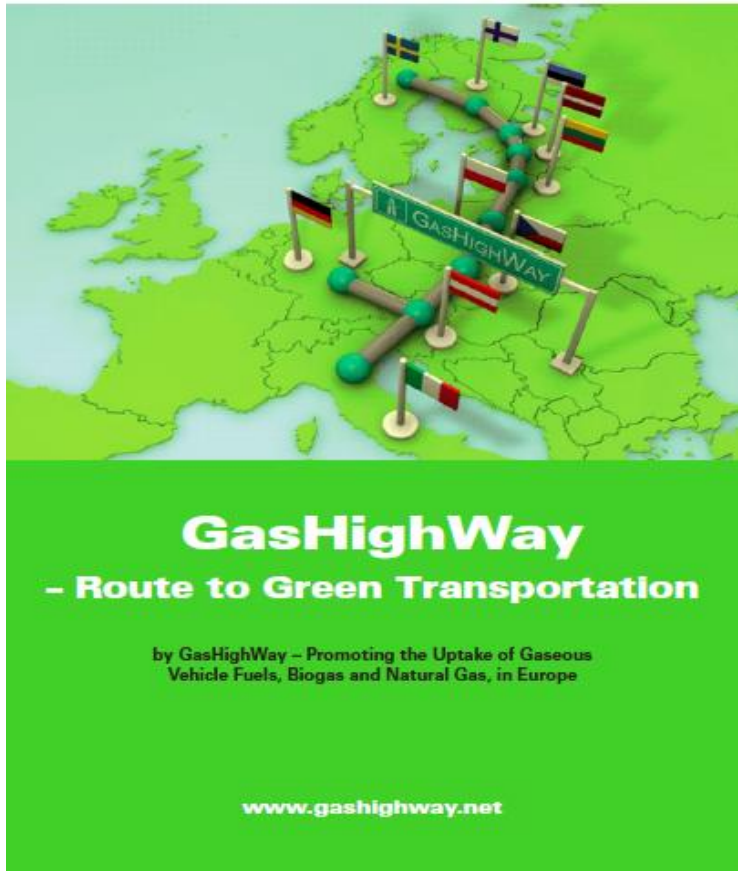
DZIAŁANIA:

- Publikacja finałowa – GasHighWay – route to green transportation.
- Mapa sieci stacji tankowania (z podziałem na stacje istniejące przed rozpoczęciem działań projektu, stacje utworzone podczas trwania projektu oraz stacje, które ciągle muszą jeszcze powstać)

Autostrada na gaz – podsumowanie wyników projektu GasHighWay

1. Projekt GasHighWay
2. **The GasHighWay – Route to Green Transportation**
3. Interaktywne mapy stacji tankowania i stacji uszlachetniania biogazu.
4. Interaktywne mapy w praktyce.
5. Zmiany na rynku.

The GasHighWay – Route to Green Transportation



Cel

Uświadomienie istniejącego potencjału oraz chęci konwersji floty na CNG. Nie jest to jednak proste zważywszy na bariery zidentyfikowane podczas trwania projektu.

Autostrada na gaz – podsumowanie wyników projektu GasHighWay

1. Projekt GasHighWay
2. The GasHighWay – Route to Green Transportation
3. **Interaktywne mapy stacji tankowania i stacji uszlachetniania biogazu**
4. Interaktywne mapy w praktyce.
5. Zmiany na rynku.

Interaktywne mapy stacji CNG i stacji uszlachetniania biogazu

- **Nowoczesne narzędzie dla użytkowników NGVs**
- Informacje aktualizowane na bieżąco – Luty 2012r.
- Przygotowane na podstawie koordynatów GPS (szerokość i długość geograficzna)

Interaktywne mapy – źródło inspiracji



Typy koordynatów

Stacje tankowania

Stacje uszlachetniania biogazu

Otwarte przed 2009r.

Otwarte do 2012r.

Otwarte po 2009r.

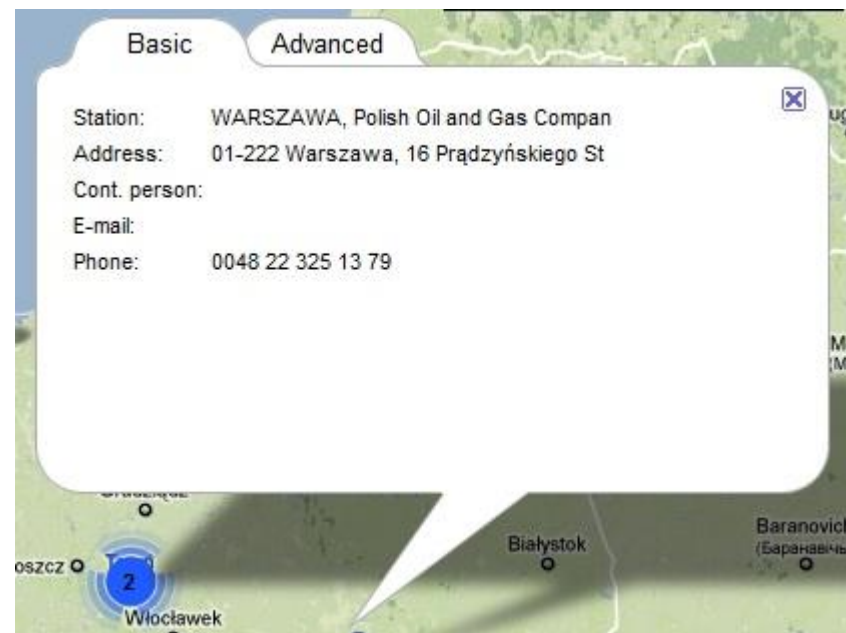
Planowane na przyszłość

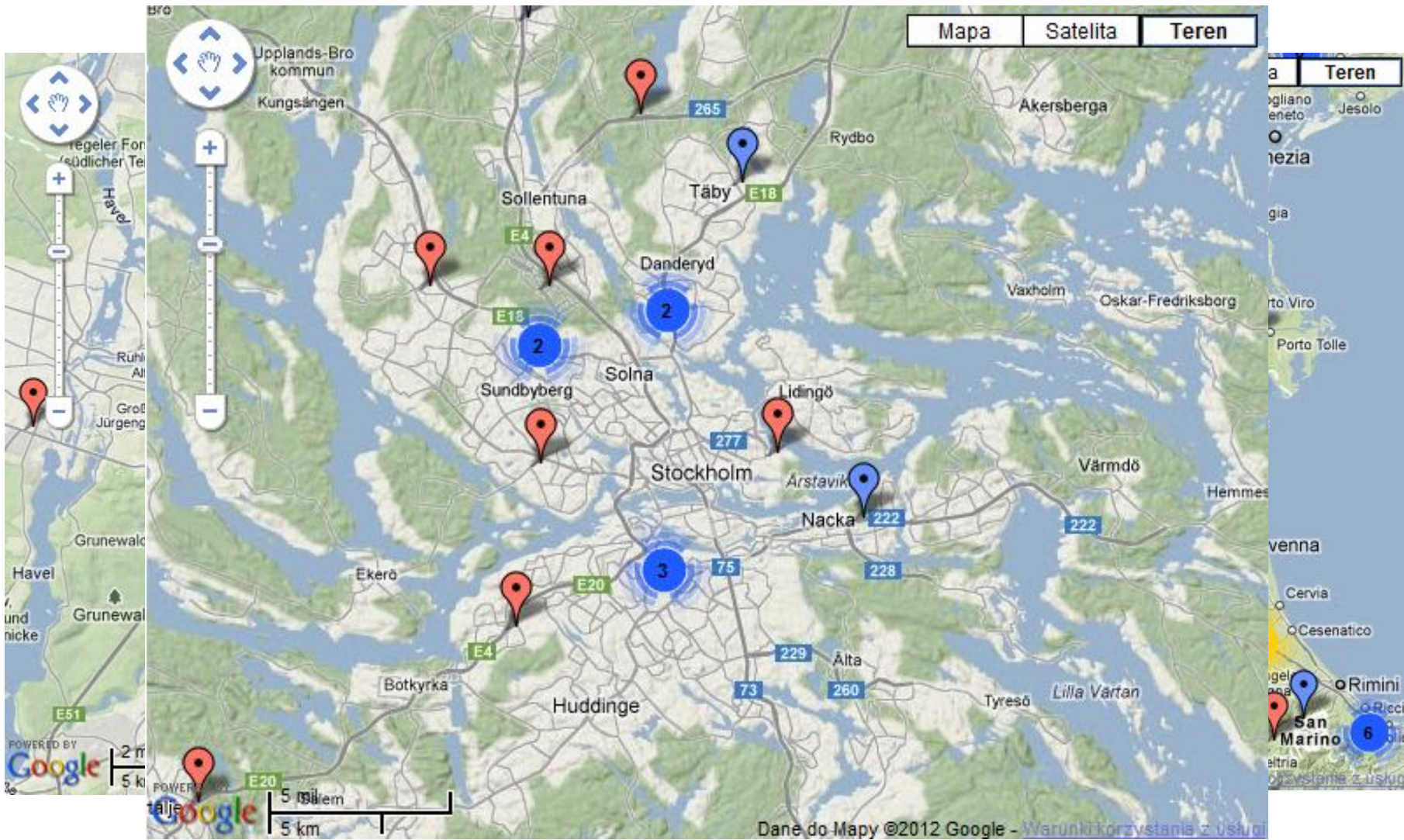


Mapy GasHighWay – źródło informacji



- Koordynaty GPS
- Adres
- Numer telefonu
- Typ technologii
- Sposób płatności
- Godziny otwarcia





Urządzenia GPS



Ściągnij folder ZIP
dostępny na stronie
www.gashighway.net

Podłącz urządzenie
GPS

Skopiuj
rozpakowany folder
do urządzenia GPS

Interaktywne mapy
są już dostępne.

Autostrada na gaz – podsumowanie wyników projektu GasHighWay

1. Projekt GasHighWay
2. The GasHighWay – Route to Green Transportation
3. Interaktywne mapy stacji tankowania i stacji uszlachetniania biogazu.
4. **Interaktywne mapy w praktyce.**
5. Zmiany na rynku.

Narzędzia Pomoc

☆ Google

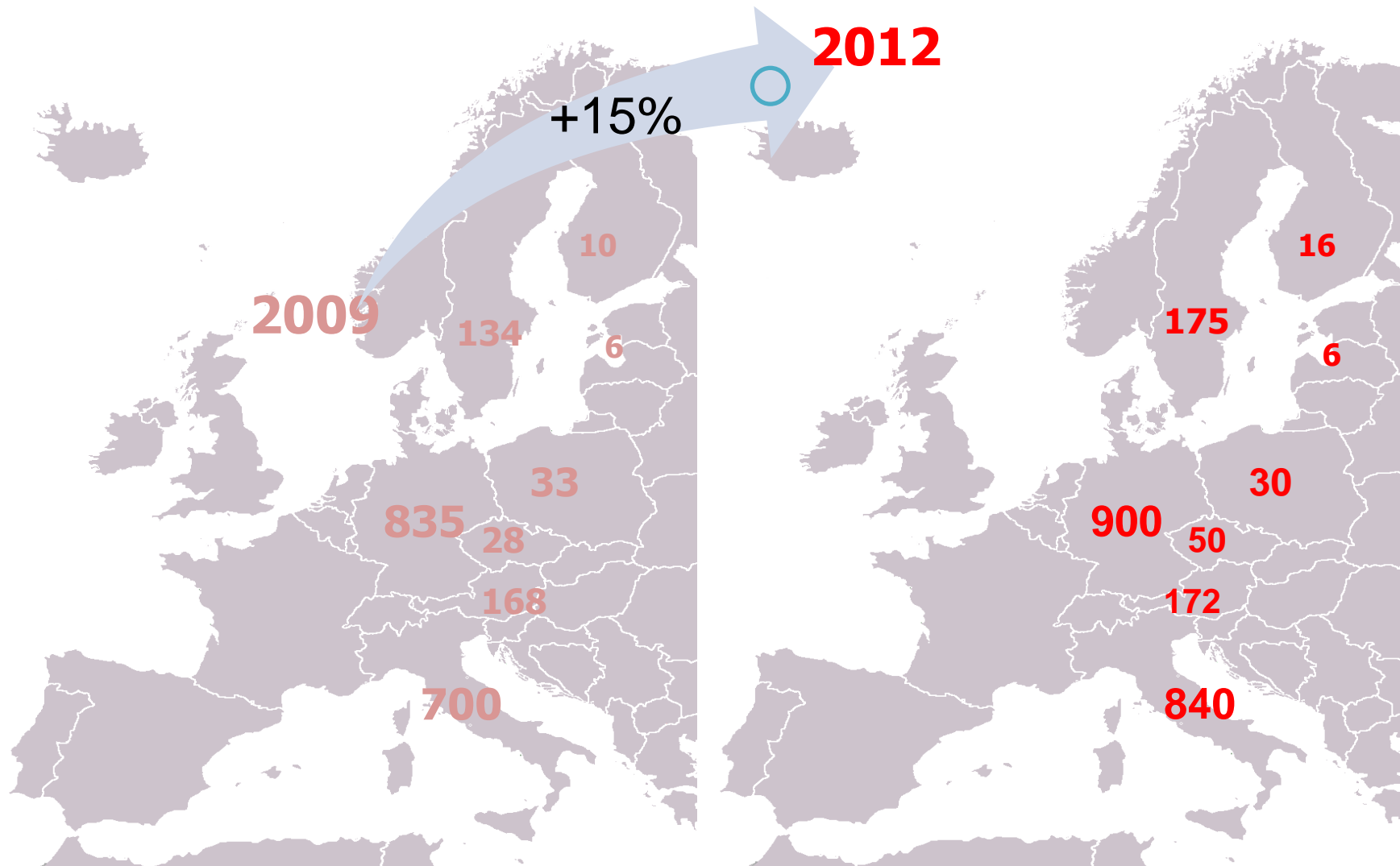
nowacyjna p... GasHighWay - Frontpa... O projekcie City_sec Starostwo powiatowe ... google translate - Szuk... o2 Poczta Beskidzki Rajd Lotnicz...

Go Masz (6) wiadomości Gry Calfor... Kanały TV [350] 1°C Powiadomienia poczty e-mail

Autostrada na gaz – podsumowanie wyników projektu GasHighWay

1. Projekt GasHighWay
2. The GasHighWay – Route to Green Transportation
3. Interaktywne mapy stacji tankowania i stacji uszlachetniania biogazu.
4. Interaktywne mapy w praktyce.
5. **Zmiany na rynku.**

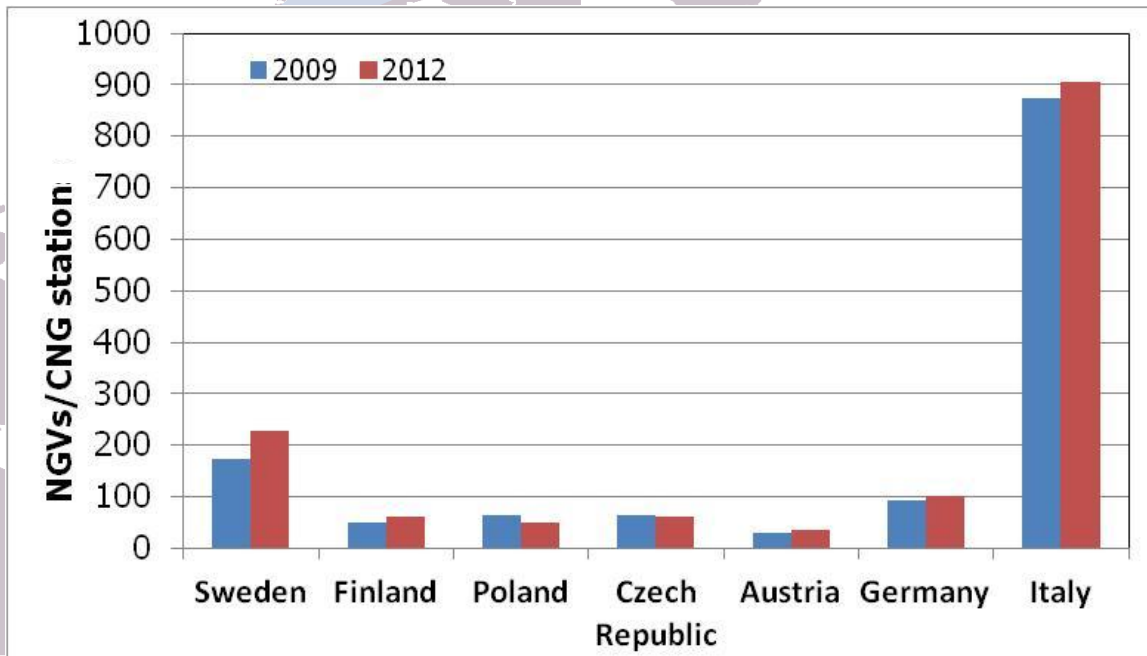
Stacje tankowania CNG



Wzrost liczby NGV



+25% **2012**



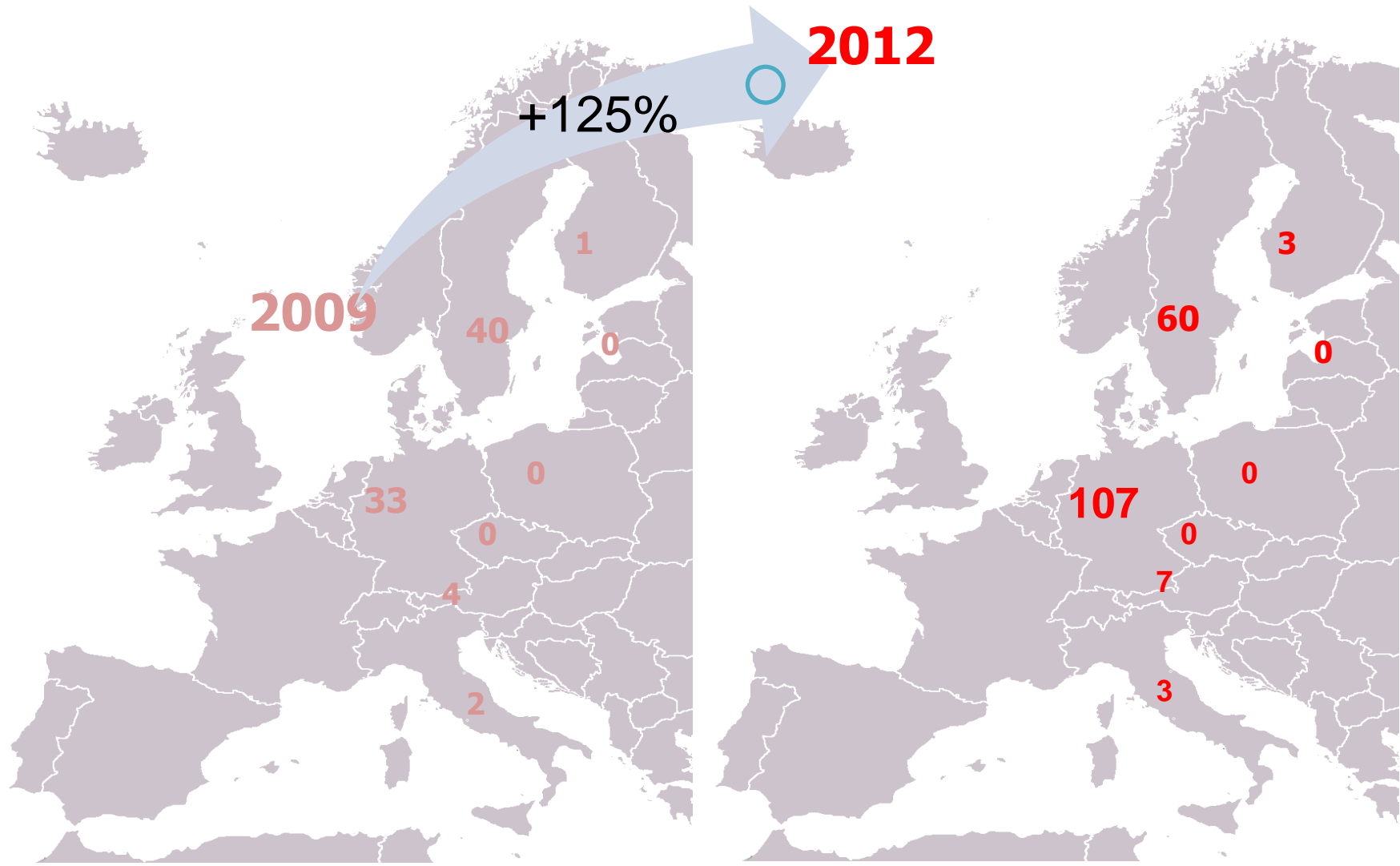
1,000
40,000
343

2,150
3,000
6,300

612,000

1,60,000

Stacje uszlachetniania biogazu



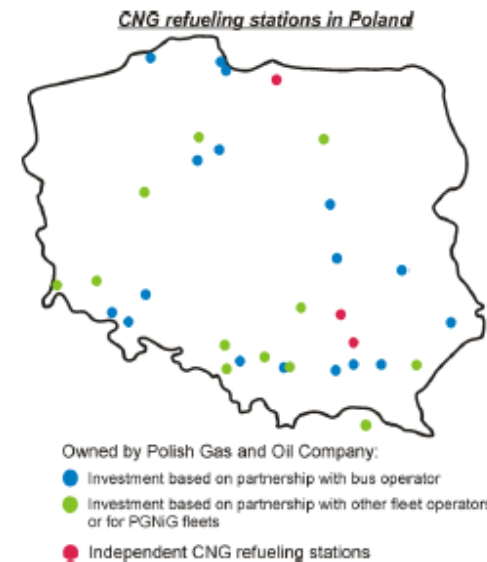


Aktualna sytuacja na rynku CNG

- Dobrze rozwinięta sieć gazowa i szeroki wybór pojazdów napędzanych na paliwa alternatywne
- Nadal nie rozwiązany problem typu jajko-kura
- 30 stacji tankowania CNG
- 2150 pojazdów napędzanych na CNG – wzrost o 2%

Biogaz/Biometan

- Od 125 do 149 biogazowni w ciągu 2 lat (2009-2011), głównie z oczyszczalni ścieków i wysypisk śmieci.
- Wtłaczanie biometanu dozwolone tylko dla biogazowni rolniczych (tylko 10% z ogólnej liczby biogazowni)



Dziękuję za uwagę

Agencja Rozwoju Regionalnego S.A.
ul. Cieszyńska 365, 43-382 Bielsko-Biała,
tel. (33) 816 91 82

Joanna Cendrzak
jcendrzak@arrsa.pl