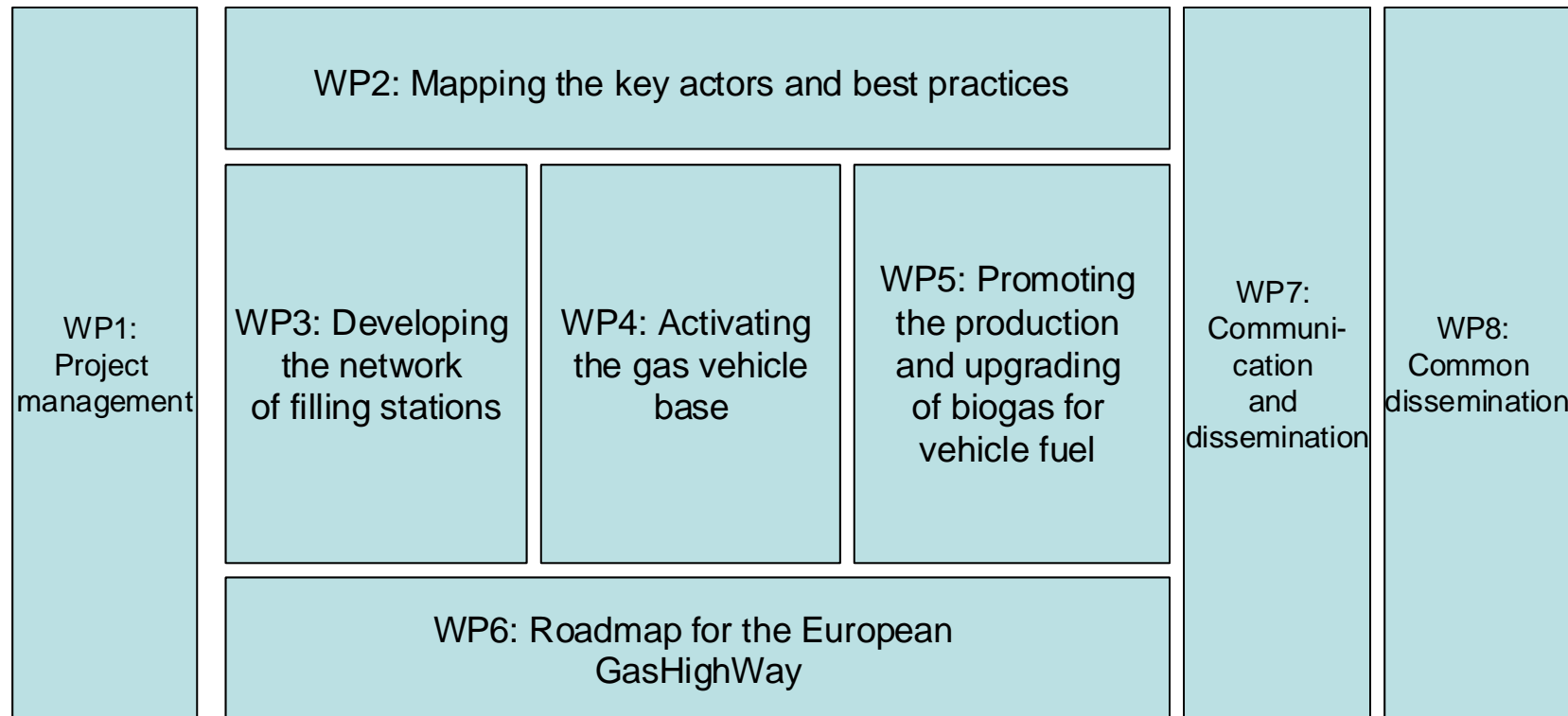


# Promocja paliw gazowych, w szczególności gazu ziemnego i biogazu, jako paliw transportowych



# Agencja Rozwoju Regionalnego S.A. w Bielsku-Białej - partner odpowiedzialny za 6 pakiet roboczy



# 6 pakiet roboczy

## - Mapa drogowa dla GasHighWay

- Ostatni etap projektu
- Podsumowanie wszystkich poprzednich etapów
- Analiza zbiorcza wszystkich wyników i rezultatów badań
- Utworzenie szczegółowego planu pracy, wyszczególnienie niezbędnych działań, które w późniejszym okresie (głównie po zakończeniu projektu) przyczynią się do dalszego rozwoju infrastruktury i sieci gazu ziemnego wzdłuż korytarza GasHighWay oraz promocji samochodów napędzanych gazem (gazem ziemnym i biogazem)
- **CEL: spójna i syntetyczna prezentacja wyników, kontynuacja działań po zakończeniu projektu**

# 6 pakiet roboczy

## - niezbędne dane



- Dane pochodzące z poprzednich pakietów roboczych
- Dane dot. sytuacji w poszczególnych krajach jeżeli chodzi o stacje tankowania (WP3)
- Dane dot. potencjalnych inwestorów / przyszłych stacji (WP3)
- Dane dot. obecnych flot pojazdów napędzanych gazem (WP4)
- Dane dot. potencjalnych inwestorów / przyszłych flot (WP4)
- Dane dot. istniejących biogazowni (WP5)
- Dane dot. potencjalnych inwestorów / przyszłych biogazowni (WP5)

# 6 pakiet roboczy

## - bezpośrednie wyniki



- Synteza raportów krajowych i zbiorcza analiza dla wszystkich krajów wzdłuż korytarza GasHighWay dot. infrastruktury i sieci stacji tankowania, potrzeb, barier w rozwoju, oraz niezbędnych czynników stymulujących
- Synteza raportów krajowych i zbiorcza analiza dla wszystkich krajów wzdłuż korytarza GasHighWay dot. produkcji biogazu i wykorzystywania go jako paliwa samochodowego, potrzeb, barier w rozwoju, oraz niezbędnych czynników stymulujących )
- Ogólne podsumowanie wyników projektu w publikacji projektowej
- Szczegółowy plan działań dla realizacji korytarza GasHighWay
- Mapa sieci stacji tankowania (z podziałem na stacje istniejące przed rozpoczęciem działań projektu, stacje utworzone podczas trwania projektu oraz stacje, które ciągle muszą jeszcze powstać)

# 6 pakiet roboczy

## - mapa stacji tankowania cz.1



### Latest News

#### Gas Vehicle Info Package (in Finnish)

The info package contains basic information about biomethane and CNG as vehicle fuel (published in Finnish).

[Read more](#)

#### Examples of Best Practices

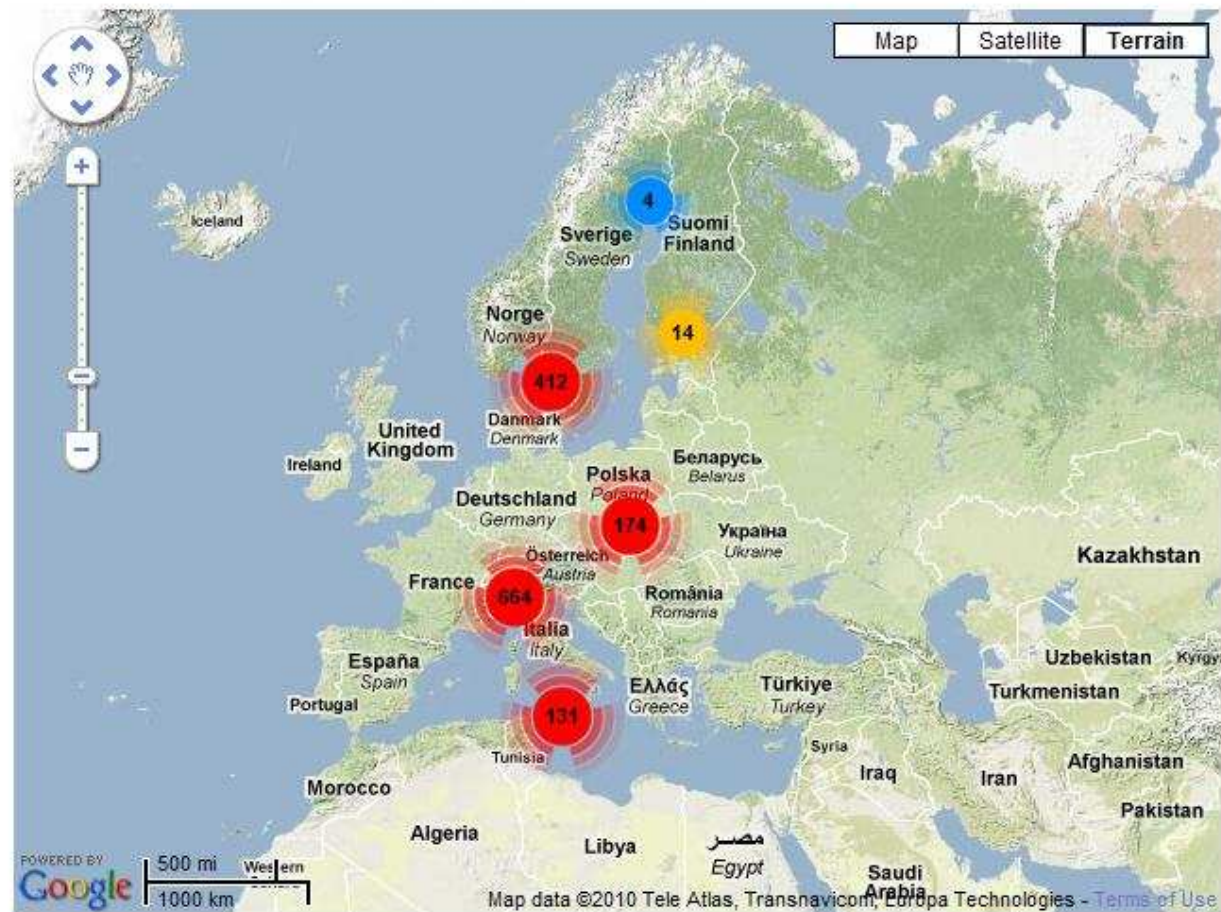
Please enjoy a presentation in a condensed format of the new best practice cases of the GasHighWay project countries. Some cases haven't been presented before, but many of the cases were presented during the first international seminar in Malmö late January 2010.

[Read more](#)

#### National reports on current status of biogas production

Within the GasHighWay project implementation each country (excluding Sweden) has developed national report on

Map of existing filling stations in GasHighWay participating countries



# 6 pakiet roboczy

## - mapa stacji tankowania cz.1



# 6 pakiet roboczy - mapa stacji tankowania cz.1



The screenshot shows the GasHighWay website interface. At the top, there is a navigation menu with links for Frontpage, Gas Vehicle Info, Events, Contacts, and Links. Below the menu is a 'Latest News' section with a highlighted article titled 'Gas Vehicle Info Package (in Finnish)'. The main content area features a map titled 'Map of existing filling stations in GasHighWay participating countries'. The map displays several blue circular markers with numbers (1, 2, 3, 4) indicating station locations in various regions. A pop-up window is open over a location in Usti nad Labem, providing contact information for Mr. Škoda, including his email address (tomas.skoda@rwe.cz).

# Zapraszamy do współpracy

Kamila Jankowska  
Agencja Rozwoju Regionalnego S.A. w Bielsu-Białej  
[kjankowska@arrsa.pl](mailto:kjankowska@arrsa.pl)

[www.gashighway.net](http://www.gashighway.net)