

Ocena rynku CNG przez użytkowników pojazdów zasilanych gazem ziemnym



Małgorzata Śliwka

Katedra Inżynierii Środowiska i Przeróbki Surowców,
Wydział Górnictwa i Geoinżynierii
Akademia Górniczo-Hutnicza im. Stanisław Staszica
w Krakowie

BIOMETAN W TRANSPORCIE - WARSZTATY EDUKACYJNE
VIII Spotkanie Sieci Interesariuszy Projektu BIOMASTER
GasShow 2014,
05.03.2014, Warszawa

Charakterystyka grupy respondentów:

W ankiecie wzięło udział 76 osób – obecnych użytkowników CNG

- 14 ankiet pochodzi z firm zajmujących się **usługami transportowymi** – przewóz osób, wypełnione zostały przez właścicieli firm lub kierowców autobusów,
- 11 ankiet wypełniły osoby posiadające **samochód dostawczy**,
- 50 respondentów to właściciele **samochodów osobowych**,

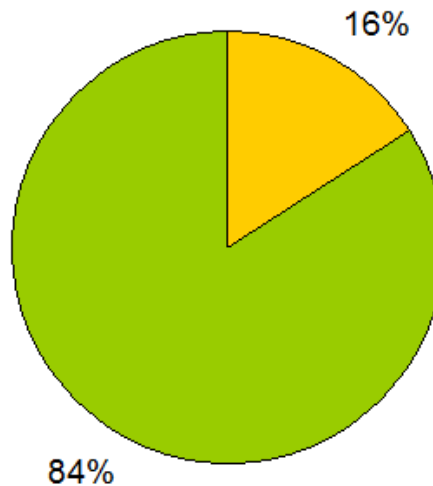
w jednej ankiecie brak jest danych w tym zakresie.

Charakterystyka grupy respondentów:

ze względu na płeć

mężczyźni - 83,8%

kobiety - 16,2%



■ kobiety ■ mężczyźni

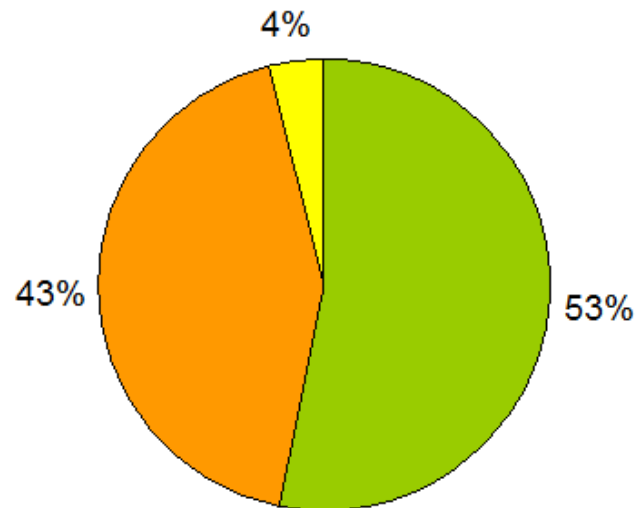
Charakterystyka grupy respondentów:

ze względu na wykształcenie

wyższe - 52,7%

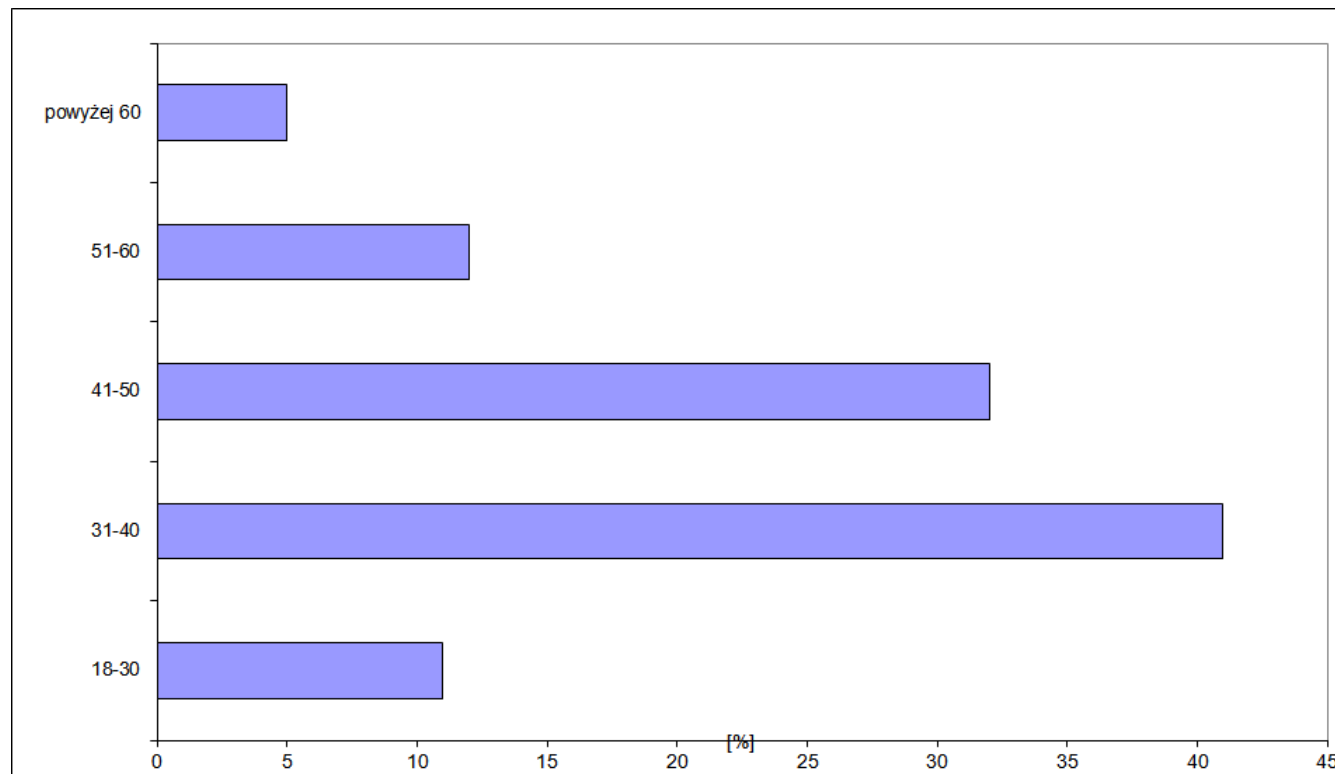
średnie - 43,2%

podstawowe 4,1%.



■ wyższe ■ średnie ■ podstawowe

Charakterystyka grupy respondentów: struktura wiekowa

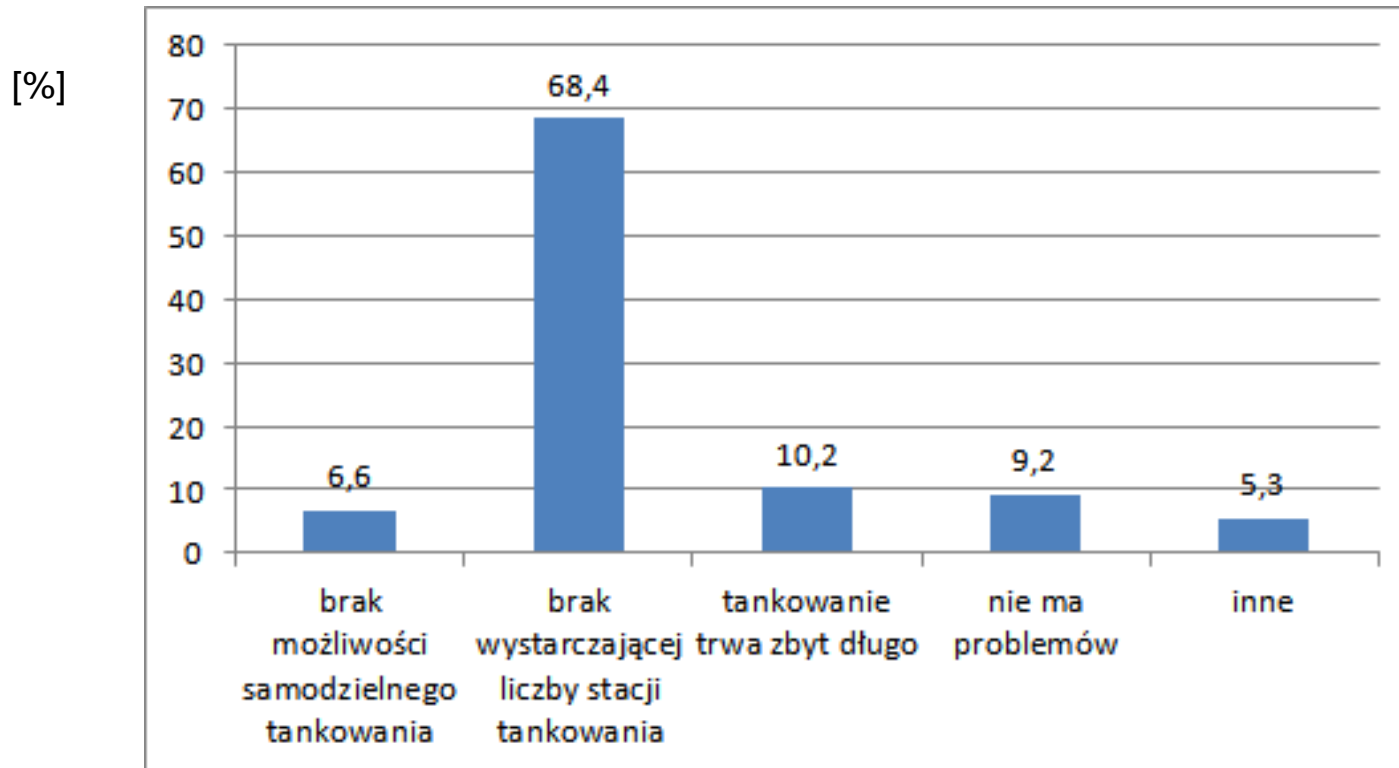


**Ocenie respondentów poddano:
udogodnienia i trudności związane z eksploatacją
pojazdów na CNG,
związane między innymi z:**

- tankowaniem**
- komfortem jazdy**
- zużyciem paliwa**
- kosztami eksploatacji**

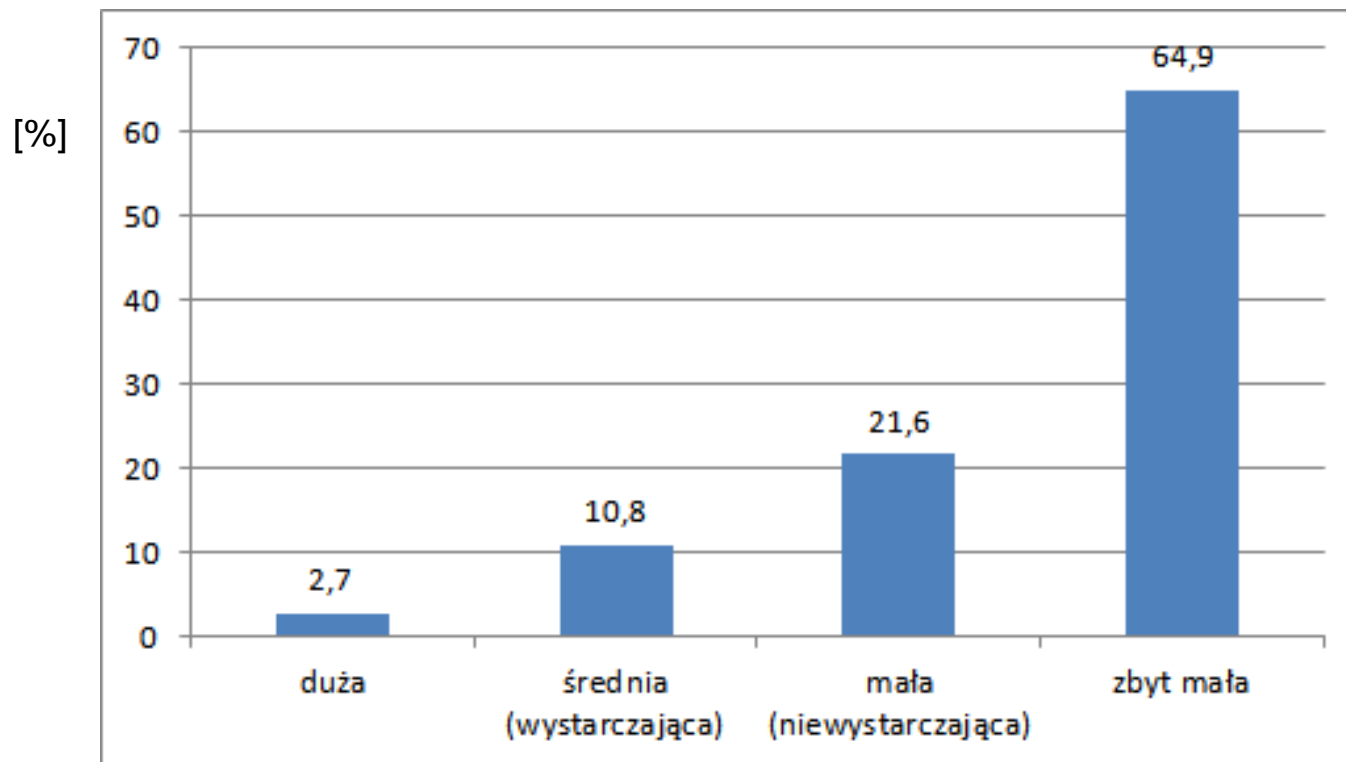
Tankowanie...

Co jest dla Ciebie największym problem w razie potrzeby zatankowania pojazdu?



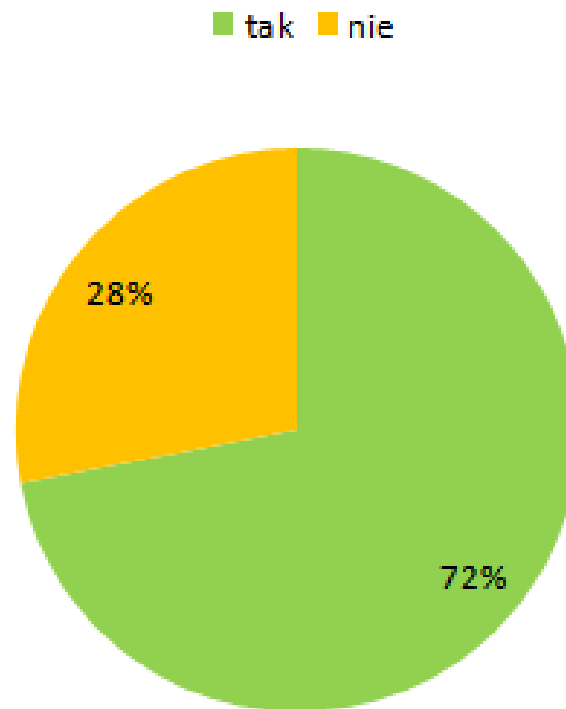
Tankowanie...

Czy uważasz, że liczba stacji w Twojej okolicy (gminie, województwie) jest:



Tankowanie...

Czy według Ciebie istnieje problem braku unifikacji stacji tankowania w różnych krajach?



Komfort jazdy...

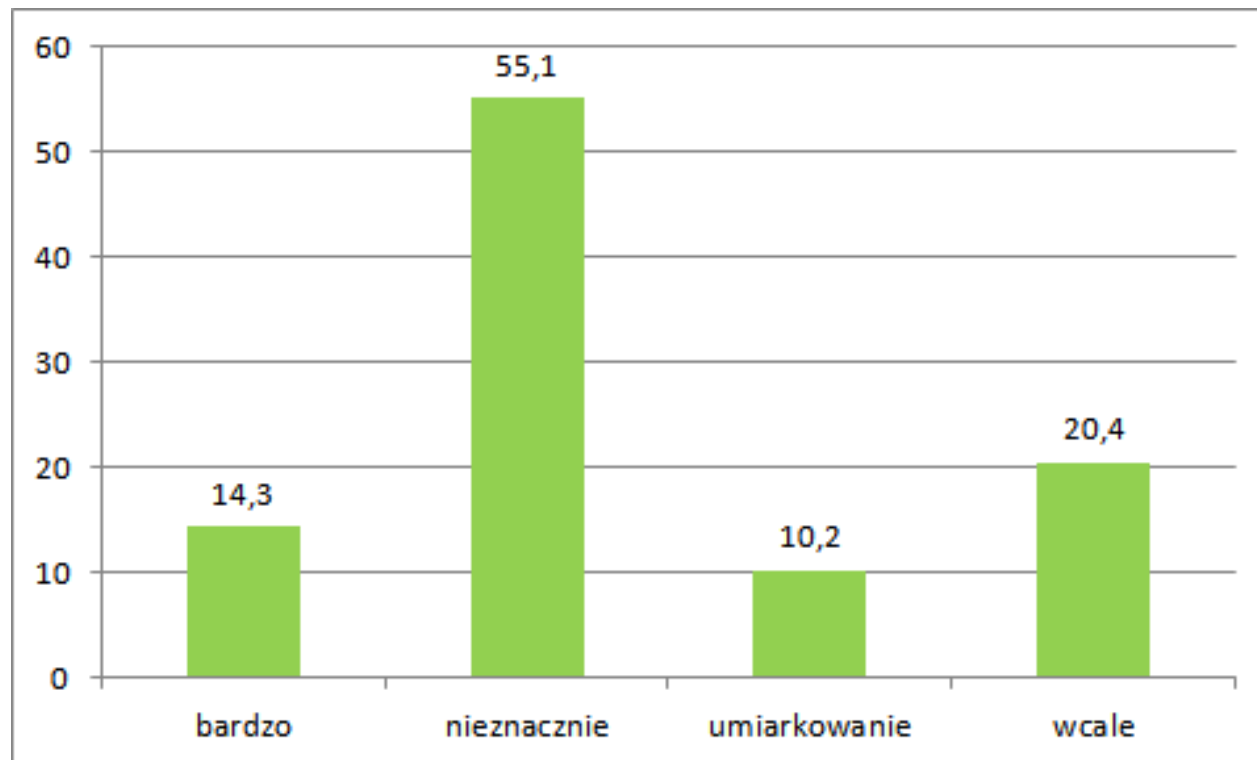
Oceń, jak każdy z poniższych czynników wpływa na Twój komfort jazdy pojazdem zasilanym CNG/biometanem:

- Rozruch silnika przy niskiej temperaturze (poniżej zera)
- Jazda pod górę i/lub ze znacznym obciążeniem
- Zasięg jazdy po zatankowaniu
- Odległość do stacji tankowania
- Koszty utrzymania (serwisowania) silnika z instalacją przystosowaną dla gazu metanowego
- Czas tankowania
- Brak możliwości samodzielnego tankowania

Komfort jazdy...

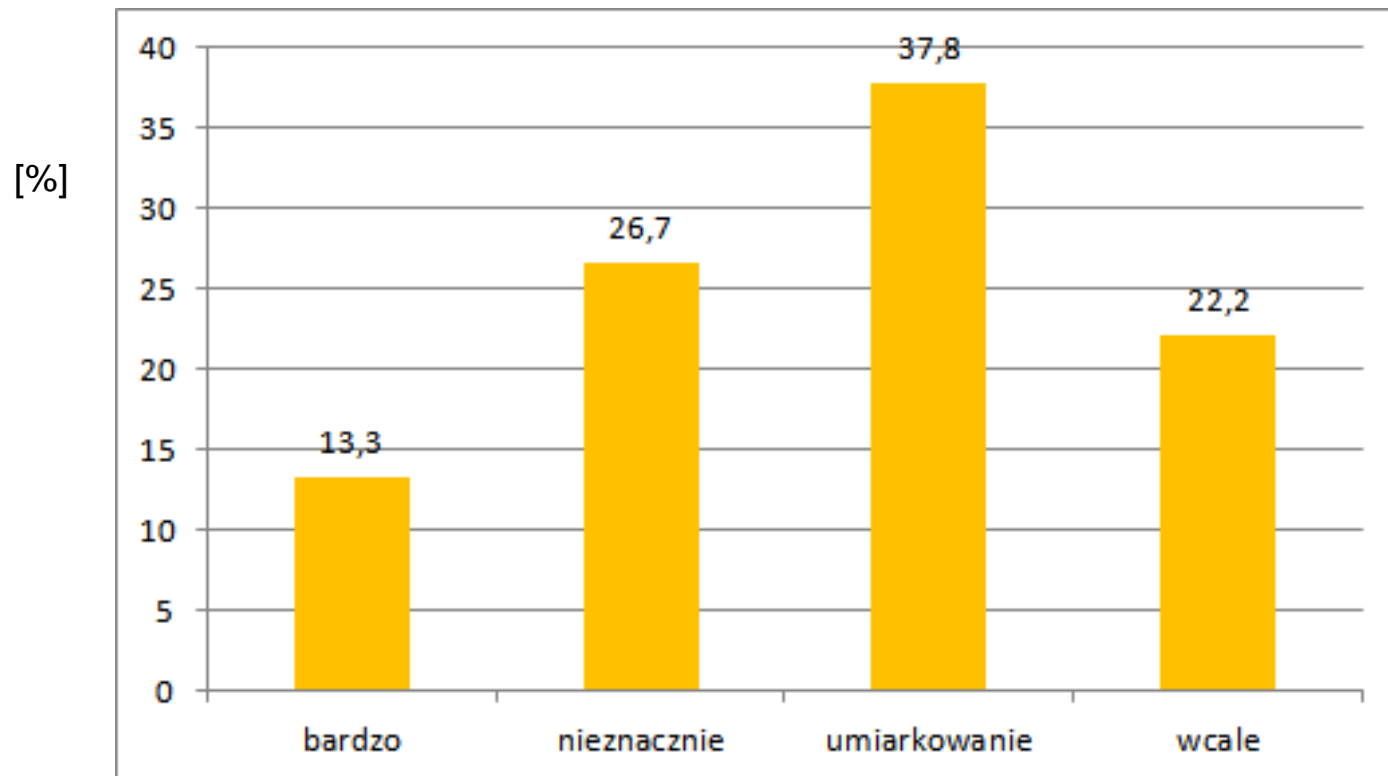
Rozruch silnika przy niskiej temperaturze (poniżej 0°C)

[%]



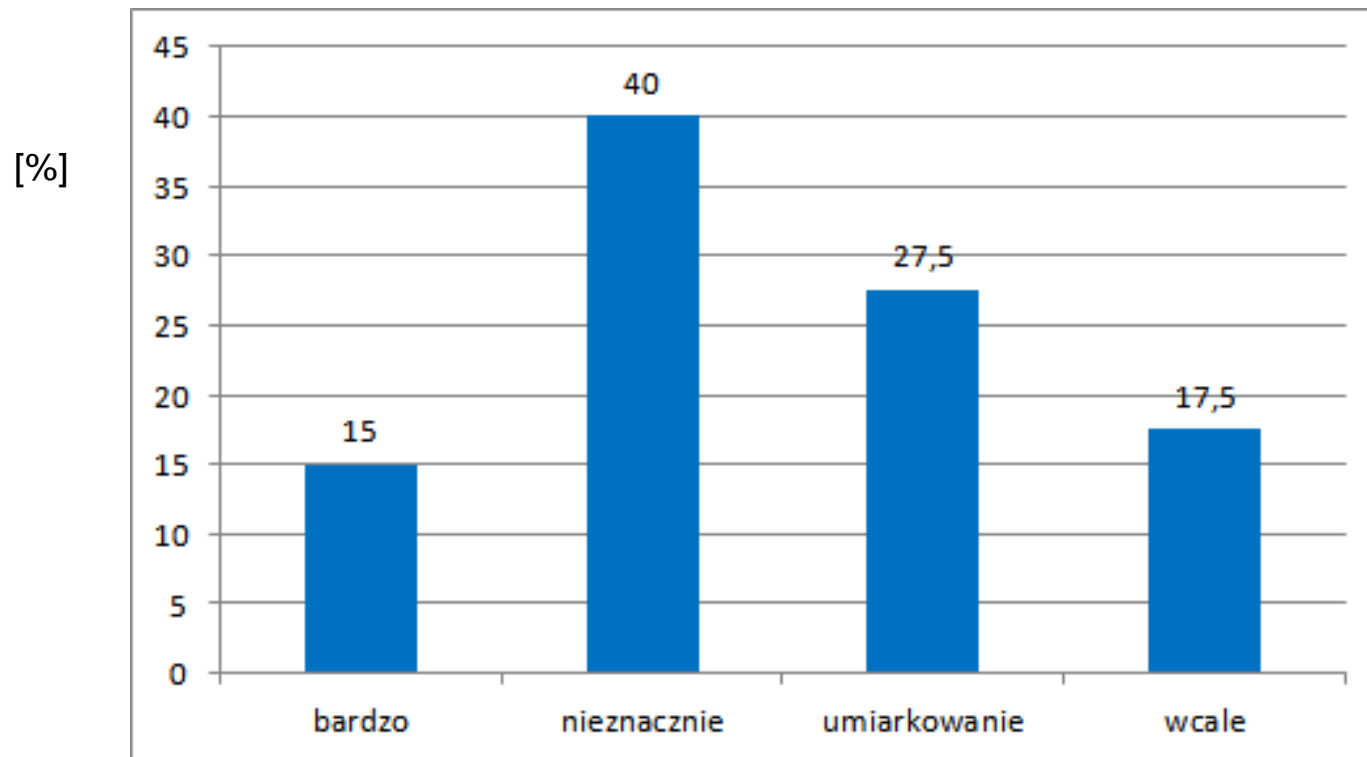
Komfort jazdy...

Jazda pod górę i/lub ze znacznym obciążeniem



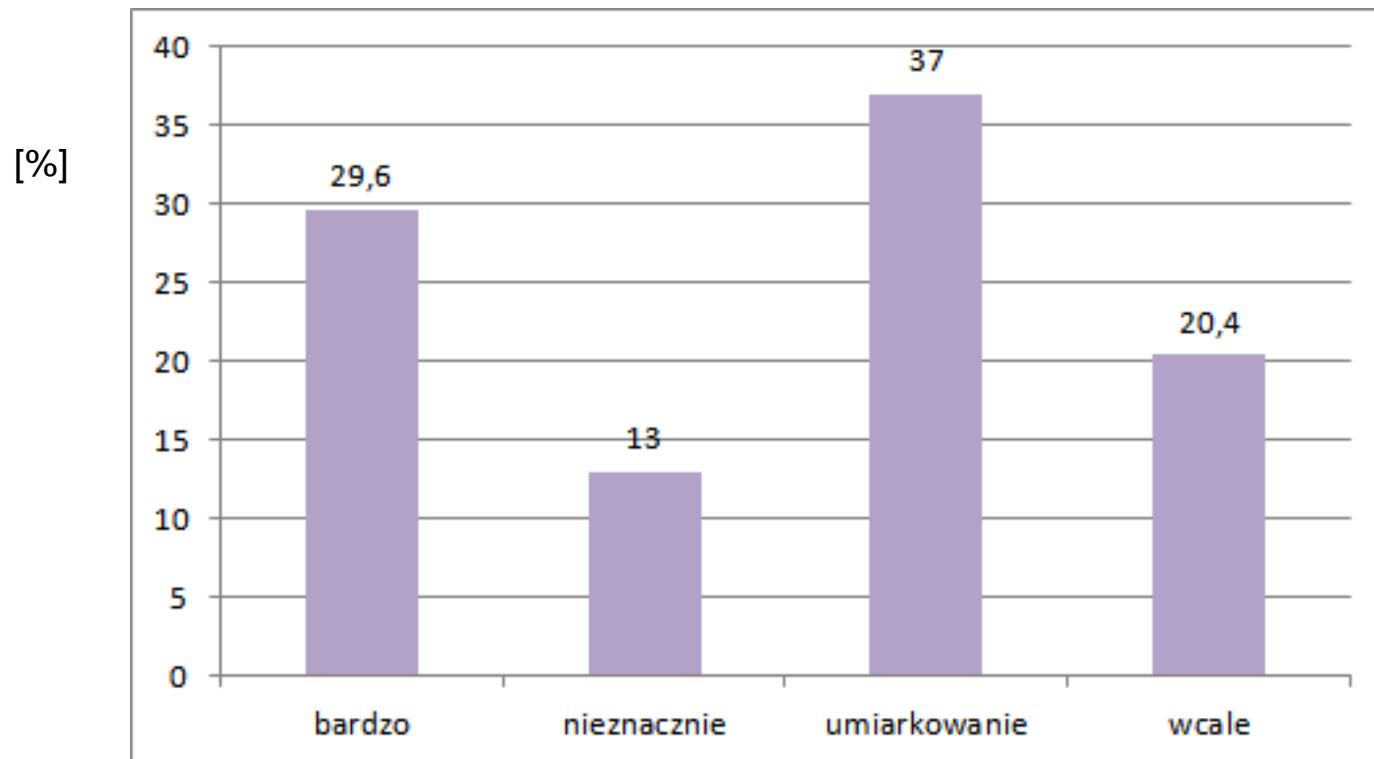
Komfort jazdy...

Zasięg jazdy po zatankowaniu



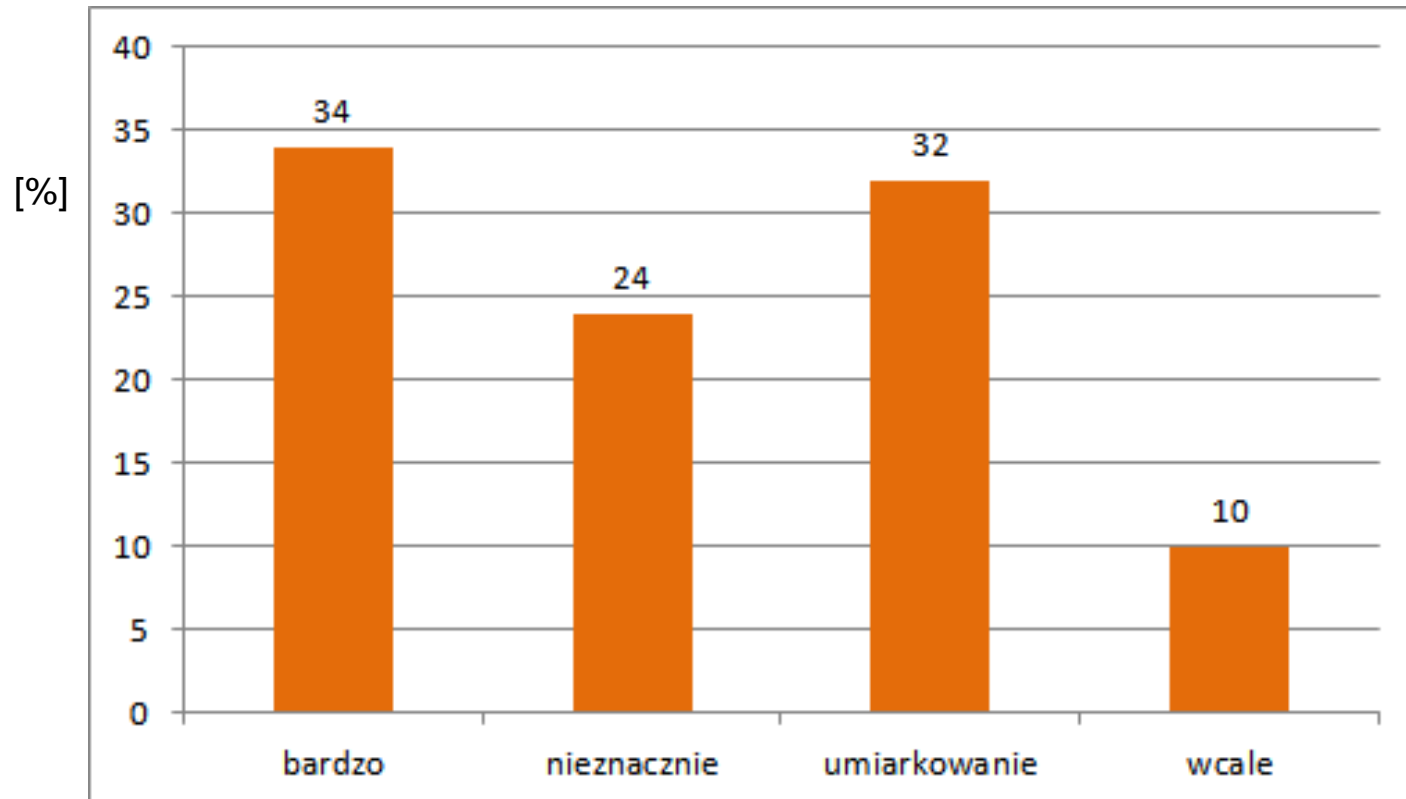
Komfort jazdy...

Odległość do stacji tankowania



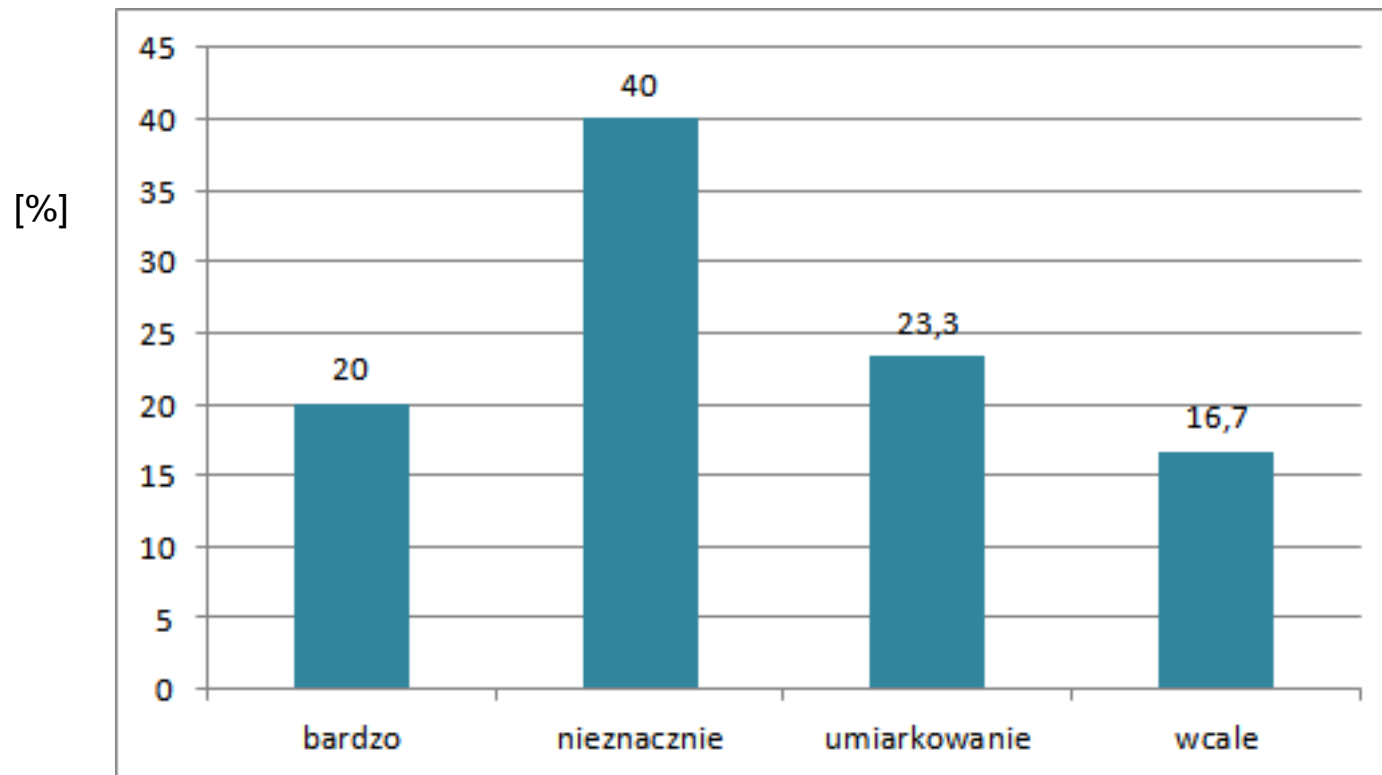
Komfort jazdy...

Koszty utrzymania (serwisowania) silnika z instalacją przystosowaną dla gazu metanowego



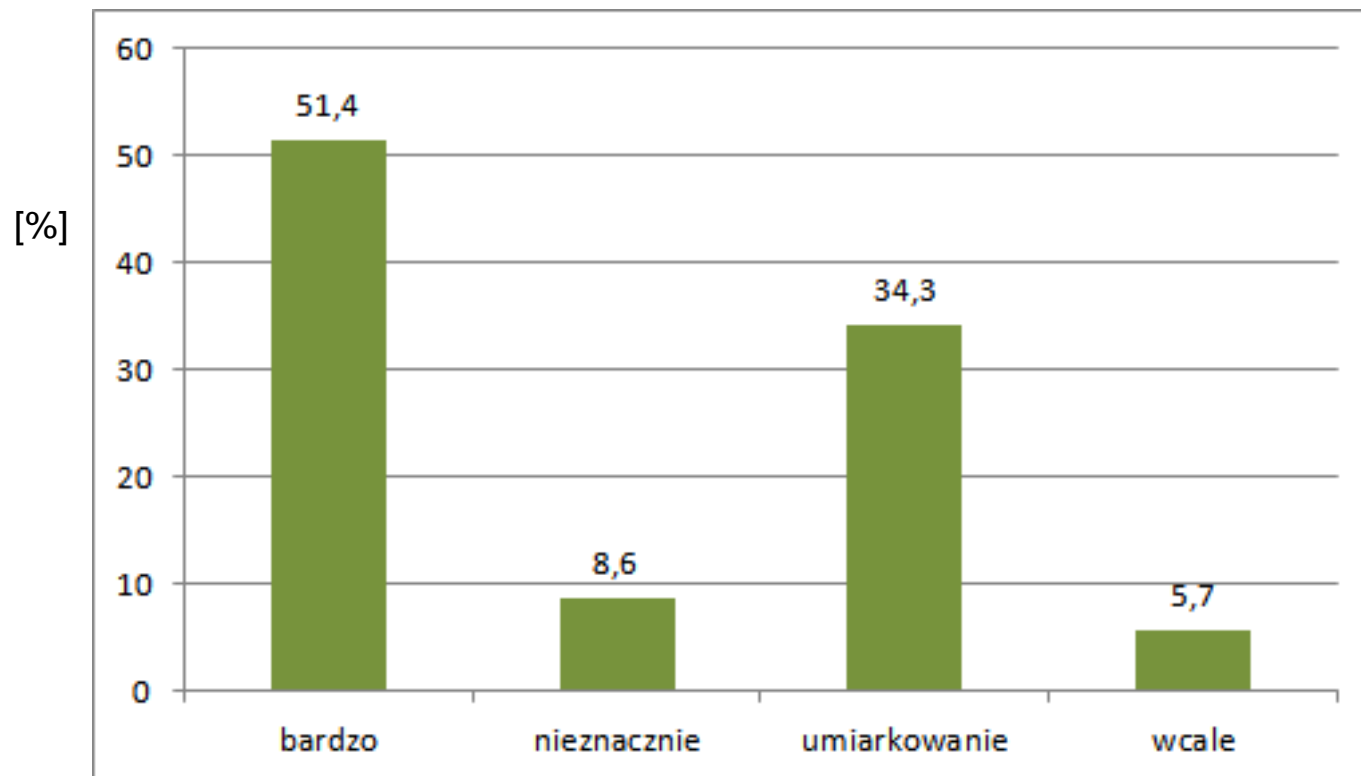
Komfort jazdy...

Czas tankowania



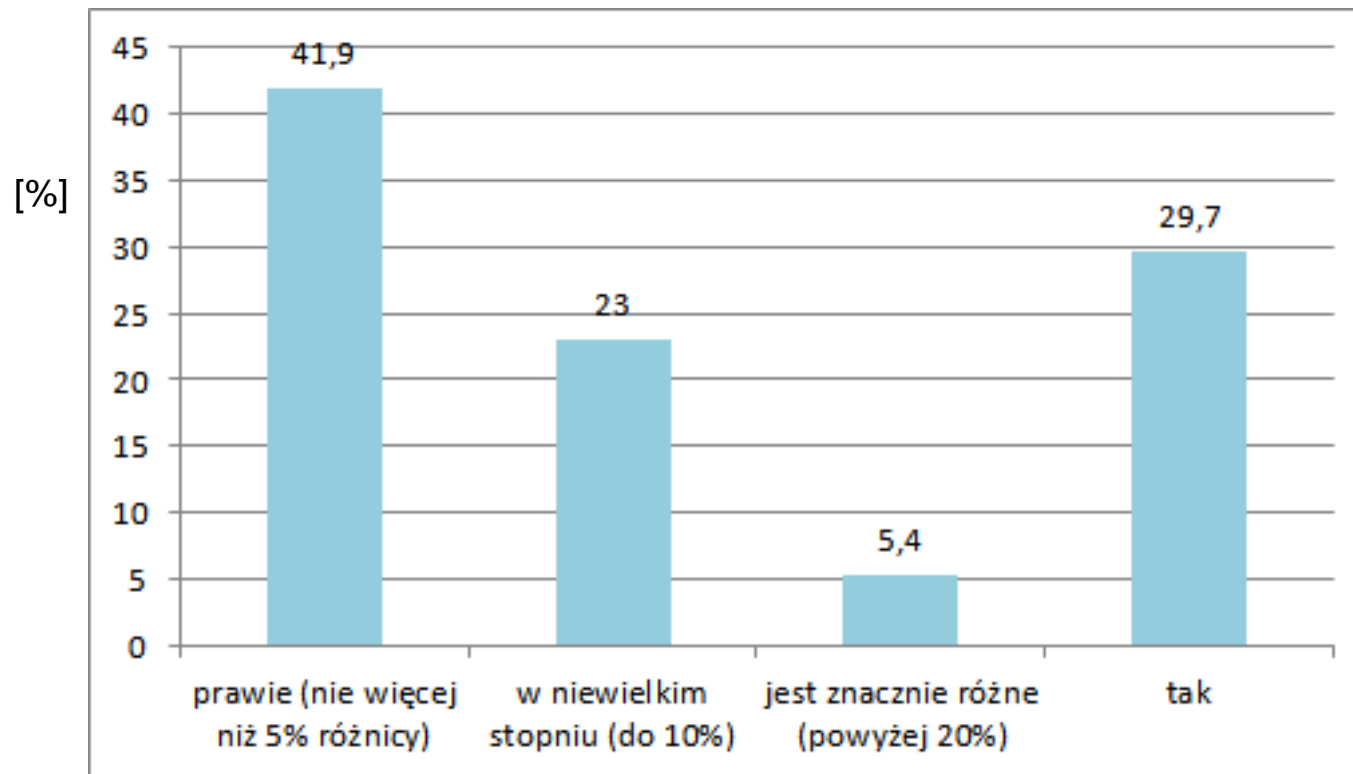
Komfort jazdy...

Brak możliwości samodzielnego tankowania



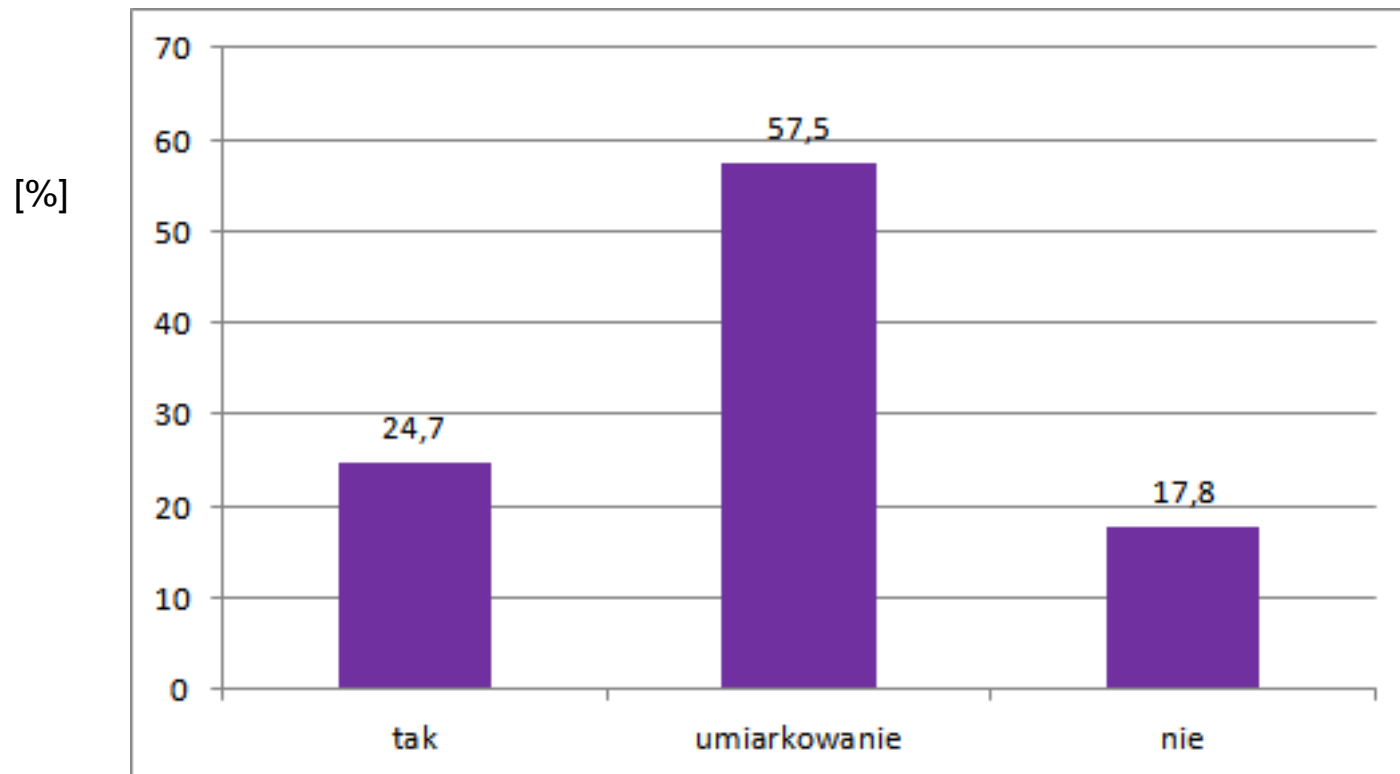
Zużycie paliwa...

Czy rzeczywiste zużycie paliwa jest zgodne z deklaracjami producenta?



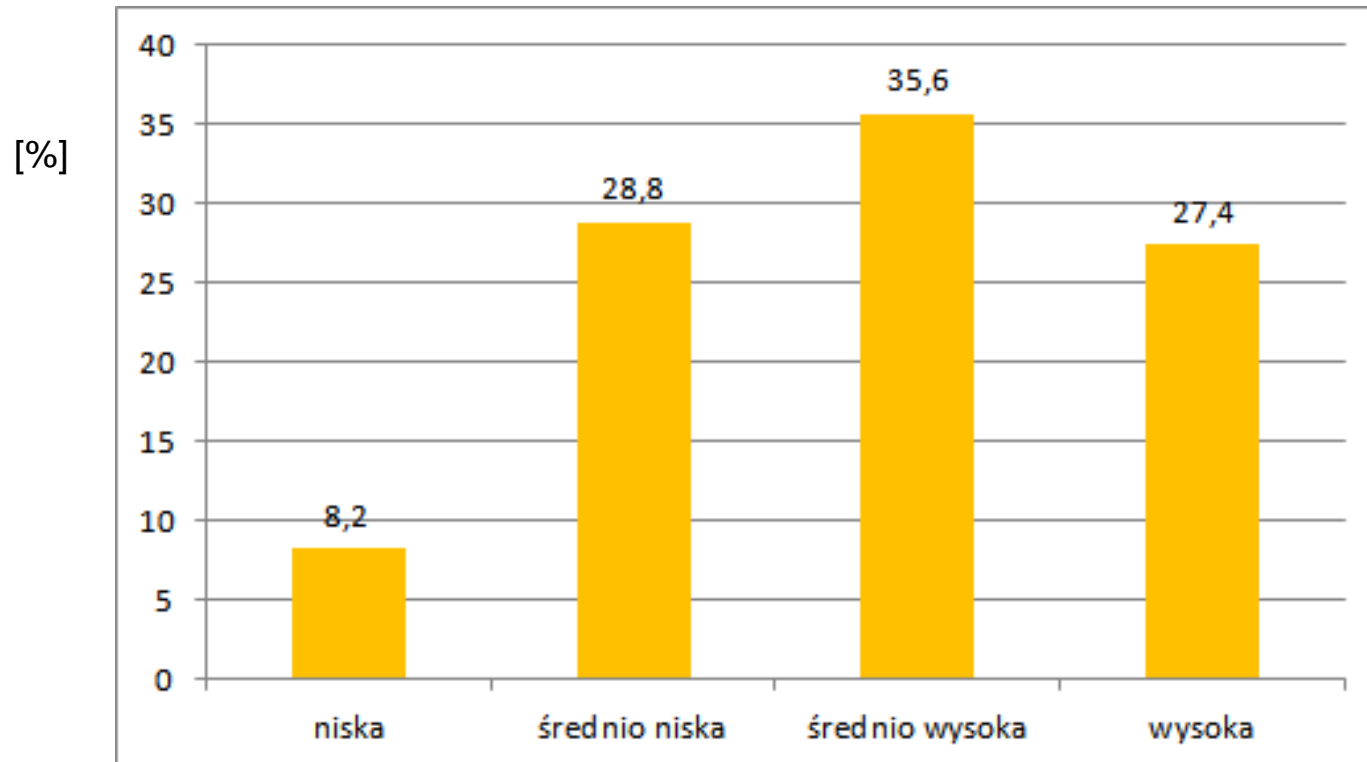
Zużycie paliwa...

Czy jesteś zadowolony ze zużycia paliwa ?



Zużycie paliwa...

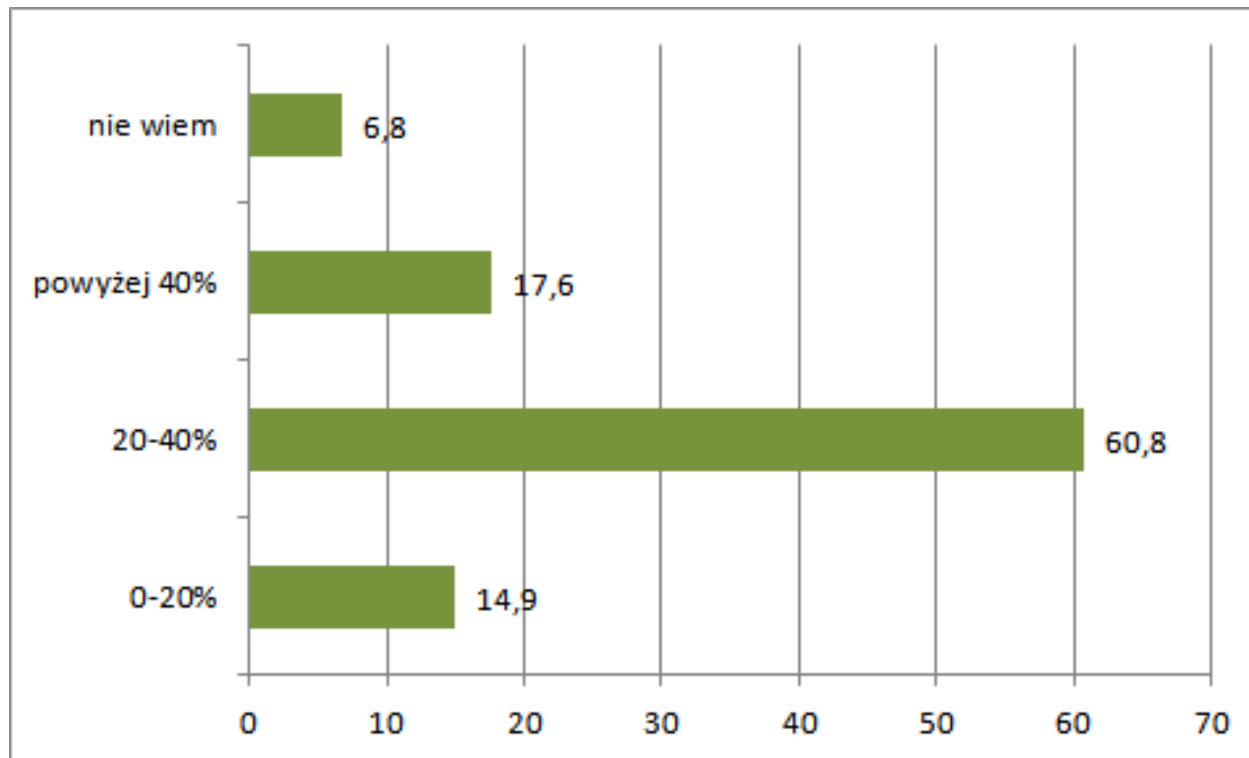
Sądziysz, że cena gazu metanowego (CNG) jest:



Poziom zadowolenia...

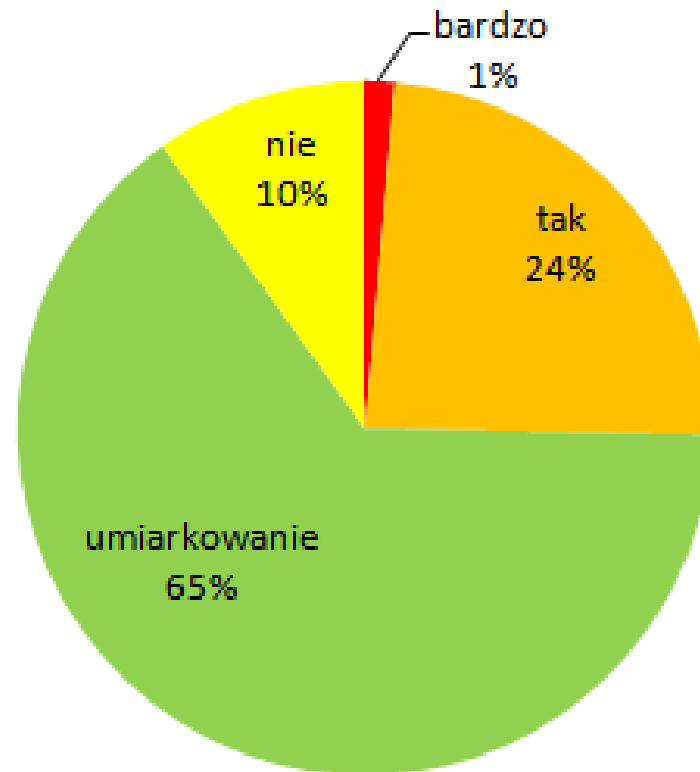
Jaką oszczędność paliwa umożliwia użytkowanie samochodu zasilanego CNG ?

[%]



Poziom zadowolenia...

Czy raczej jesteś zadowolony ze swojego samochodu z instalacją CNG?



Poziom zadowolenia...

W jakim stopniu, każdy z poniższych czynników powoduje, że NIE jesteś zadowolony ze swojego samochodu zasilanego CNG?

- Koszty utrzymania – 43,8 % (nieznacznie)
- Początkowe koszty (zakup pojazdu, montaż instalacji) – 46,6% (umiarkowanie)
- Zasięg jazdy – 40% (nieznacznie)

Poziom zadowolenia...

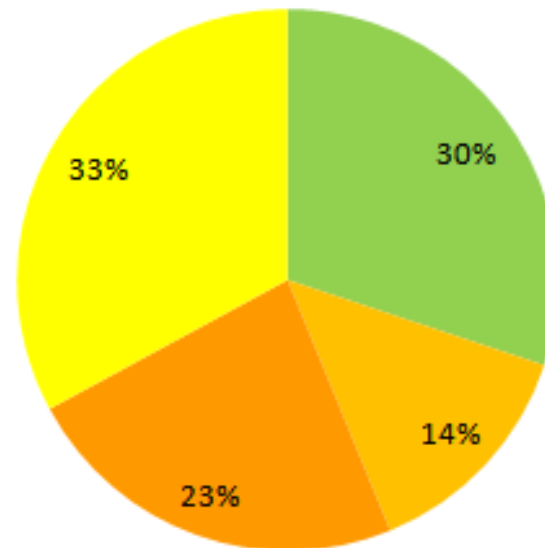
W jakim stopniu, każdy z poniższych czynników powoduje, że NIE jesteś zadowolony ze swojego samochodu zasilanego CNG?

- Wielkość bagażnika – 33,3 % (wcale)
- Komfort jazdy – 38,2 % (wcale)
- Brak możliwości parkowania w każdym miejscu – 52,1 % (wcale)
- Tankowanie – 32,4 % (wcale)

Poziom zadowolenia...

Dlaczego kupiłeś samochód zasilany CNG/biometanem?

- To nie mój pojazd, tylko go użytkuję
- Ze względu na korzyści dla środowiska
- Ze względów ekonomicznych
- Zostałem zachęcony



Wnioski

Ponad 60% ankietowanych jest zadowolonych ze swojego pojazdu z instalacją CNG

i w ciągu najbliższych 10 lat planuje zakup samochodu zasilanego CNG

przede wszystkim ze **względów ekonomicznych** (oszczędność paliwa) i **pod warunkiem, że będą dopłaty.**

Wnioski

W większości, czyli 86% ankietowanych wie co to jest biometan i byłoby zainteresowane zakupem pojazdu zasilanego takim paliwem.

Prawie połowa respondentów (49%) posiada pojazd z fabryczną instalacją CNG i możliwością spalania benzyny oraz deklaruje, że rzeczywiste zużycie benzyny jest zgodne z deklaracjami producenta.

Dziękuję za uwagę!

www.biomaster-project.eu

*Wyłącznie odpowiedzialność za treść niniejszej publikacji ponoszą autorzy. Nie jest ona odzwierciedleniem opinii a Wspólnot Europejskich.
Ani EACI ani Komisja Europejska nie ponosi odpowiedzialności za szkody powstałe wskutek informacji zawartych w publikacji.*

Akademia Górniczo-Hutnicza im. Stanisława Staszica w Krakowie

biomaster@agh.edu.pl