



GAZ ZIEMNY PALIWEM PRZYSZŁOŚCI W POJAZDACH

KRAKÓW 22-23 WRZEŚNIA 2011





A Clean Energy Company

IMW Industries Ltd.

***Projektowanie i Produkcja Stacji CNG
Marketing & Sprzedaż***



Plan Prezentacji

- ▶ Podstawowe informacje o IMW
- ▶ Przegląd Produktów IMW
- ▶ Produkcja firmy IMW
- ▶ Serwis IMW
- ▶ CNG na Świecie

Główna siedziba IMW i hale produkcyjne znajdują się w Chilliwack pod Vancouver w Kanadzie



Powierzchnia hal produkcyjnych: 5,388 m²



IMW globalny profil

- Projektowanie i produkcja w “Clean Technology”
- 150 pracowników zatrudnionych w siedzibach i ośrodkach produkcyjnych
- 100 pracowników zatrudnionych w 4 filiach (własność IMW):
 - IMW Inc. (USA)
 - IMW Kolumbia
 - IMW Bangladesz
 - IMW Szanghaj

2 firmy produkcyjne („firmy - córki”)



Historia IMW:

- 1912 - Założenie Ironside's Machine & Welding
- 1958 – Przekształcenie w IMW Industries Ltd.
- 1968 – Rozpoczęcie eksportu urządzeń
- 1984 – Powstanie w IMW działu produkcji systemów kompresorowych
- 2003 – Uzyskanie certyfikatu ISO9001:2000
- 2008 – Przeniesienie do obecnej siedziby głównej i hal produkcyjnych
- 2010 – IMW wchodzi do grupy Clean Energy Fuels Corporation



Odpowiedzialność za środowisko naturalne

Wszyscy oddychamy tym samym powietrzem

- Nasze systemy CNG przyczyniają się do redukcji ponad miliona ton gazów cieplarnianych rocznie
- Nasze pojazdy serwisowe zasilane są CNG od 1991 roku
- Program konwersji samochodów na CNG dla pracowników od 2009 roku
- Program redukcji i recyklingu odpadów produkcyjnych
- Program naturalnego oświetlenia uwzględniony przy projektowaniu nowych zakładów produkcyjnych IMW



Otrzymane wyróżnienia

- BC Export Awards
 - 2004 & 2007 Zwycięzca: kategoria przemysł
 - 2009 Zwycięzca: Exporter Roku (najważniejsza kategoria)
- BC Business
 - 2009 Przedsiębiorca Roku – Clean Tech



IMW to firma rozpoznawalna globalnie jako dostawca wysokiej jakości kompletnych stacji i systemów CNG



kompresory

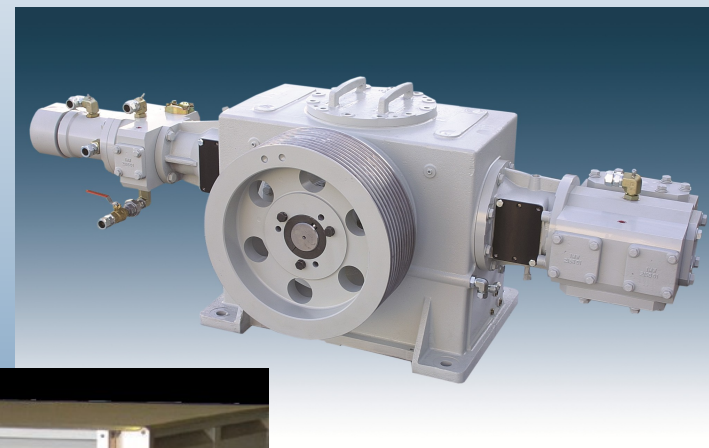


dystrybutory



zabudowy

Kompresory produkowane przez IMW



□ IMW50

□ X4

□ ALPHA 3



IMW Industries – IMW50 Compressor

Silniki : 50 KM - 300 KM

Napęd pasowy

Liczba stopni: 1 - 5

Smarowanie cylindrów:
niesmarowane

Prędkość znamionowa:
650 - 900 (obr./min)

Zakres ciśnienia na wejściu:

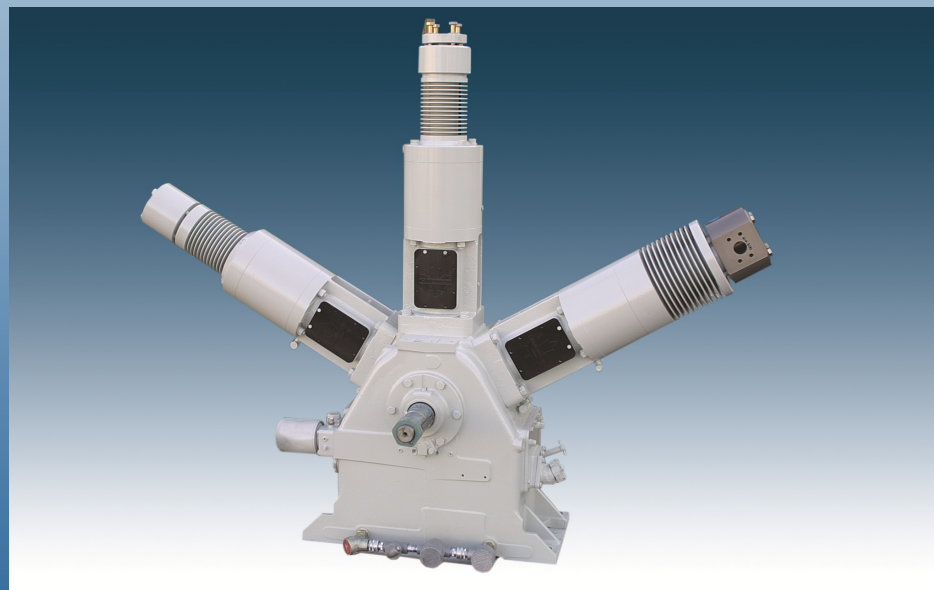
0,1 bar – 248 bar

Zakres ciśnienia na wyjściu:

do 350 bar

Wielkość przepływu:

150 – 2400 Nm³/godz



IMW Industries – Sprężarka bezolejowa X4

Moc: 40 KM

Napęd bezpośredni

Liczba stopni: 1 - 4

Bezolejowa

Prędkość znamionowa:

1400 (obr./min)

Zakres ciśnienia na wejściu:

0,35 bar – 10,35 bar

Zakres ciśnienia na wyjściu: 248 –

310 bar

Wielkość przepływu:

od 50 do 140 Nm³/godz



Systemy napełniania pojazdów paliwem CNG – Produkcja IMW



Dystrybutor dwu -
węzowy szybkiego
tankowania



Dystrybutor
wolnego
tankowania

Zabudowy – Produkcja IMW



Zabudowa dla dwóch
kompresorów



Zabudowa pojedynczego
kompresora

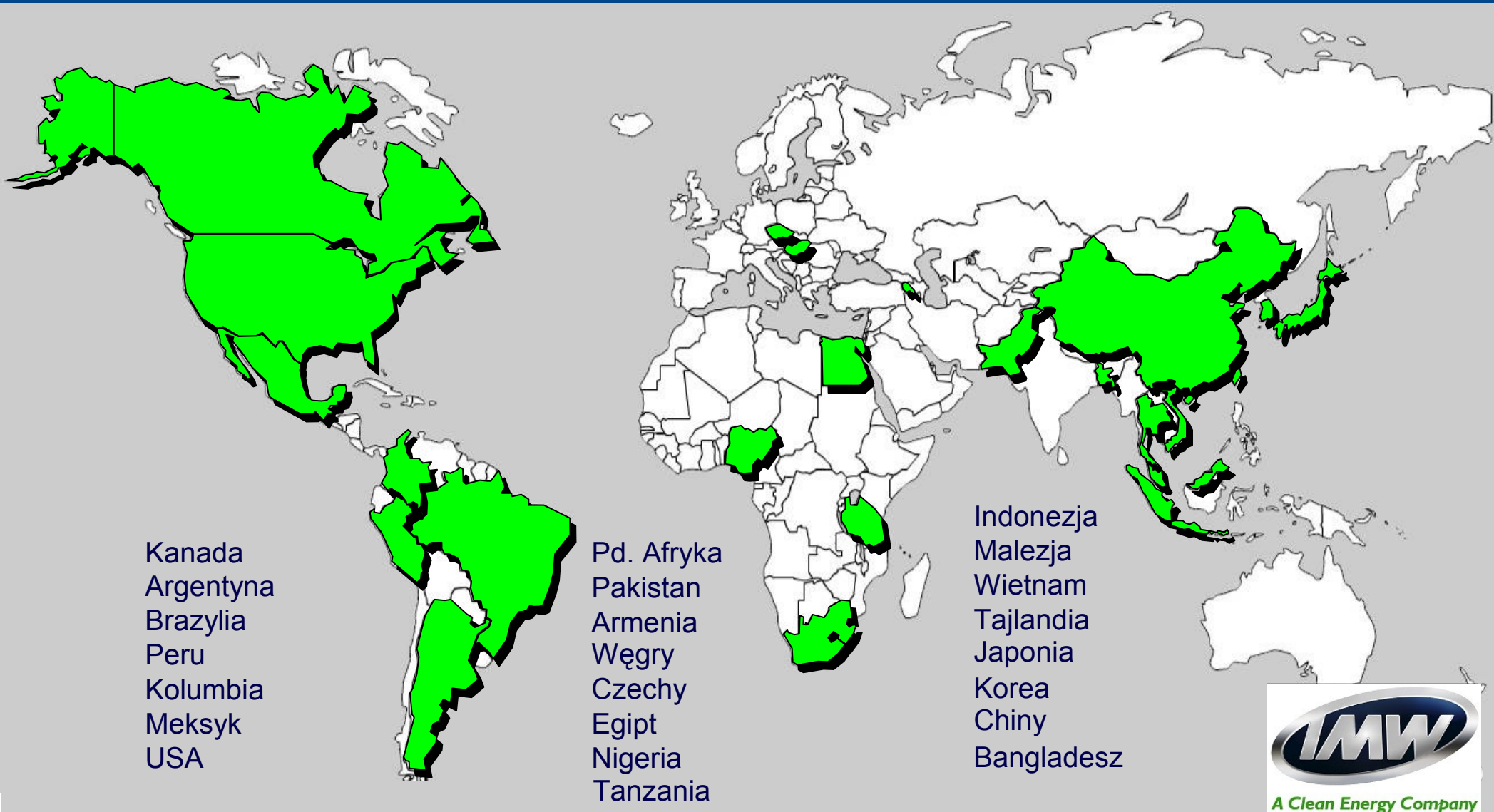
Naszymi odbiorcami są: dostawcy gazu,
koncerny naftowe, floty komercyjne,
operatorzy stacji CNG oraz firmy clean-tech



Naszymi branżowymi partnerami są główni producenci, dostawcy i inni wspierający alternatywne paliwa dla przemysłu



Od roku 1984, czysta technologia CNG
firmy IMW jest używana na całym świecie



Certyfikaty Jakości: ISO 9001:2008

Certyfikowany producent zbiorników ciśnieniowych i kształtek

THE NATIONAL BOARD OF BOILER & PRESSURE VESSEL INSPECTORS

CERTIFICATE OF AUTHORIZATION

U

This certificate accredits the American Society below in accordance with Code. The use of the Authorization are subject to the provisions of the Code. Any construction stamp with the provisions of the Code.

COMPANY: IMW INDUSTRIES LTD.
43676 Progress Way, Chilliwack, British Columbia V2R 0C3 Canada

SCOPE: Manufacture

AUTHORIZED:

EXPIRES:

CERTIFICATE NUMBER:

CERTIFICATE OF REGISTRATION

This is to certify that

IMW INDUSTRIES LTD.
43676 Progress Way, Chilliwack, British Columbia V2R 0C3 Canada

operates a

Quality Management System

which complies with the requirements of

ISO 9001:2000

for the following scope of registration

The registration covers the Quality Management System for the design, manufacture, aftermarket service and parts supply of gas compressor systems, related products inclusive of, but not exclusive to dispensers, dryers, heat exchangers, solenoid valves and storage vessels. Specializing in natural gas and hydrocarbon systems.

Certificate No: CERT-0019981 Original Certification Date: August 26, 2003
File No: 801666 Current Certification Date: September 12, 2008
Issue Date: December 11, 2008 Certificate Expiry Date: September 11, 2011

Wendy Tifford, President, QMI-SAI Canada Limited
Alex Eszrahovich, General Manager, SAI Global Certification Services Pty Ltd

ANAB ACCREDITED

emca entidad mexicana de acreditación, a.c.

Accreditation member No. 10008
Validity of the accreditation from 2007/01/16 to the expiration date 2011/01/15

SAI GLOBAL
INSURE. INSPIRE. IMPROVE.

BRITISH COLUMBIA
Safety Engineering Services Division
BOILER AND PRESSURE VESSEL SAFETY PROGRAM
MANUFACTURER CONTRACTOR'S LICENCE

By the Authority of the Province of British Columbia
Power Engineers and Boiler and Pressure Vessel Safety Act

this is to certify that **IMW Industries Ltd**

at: **45831 Hocking Ave, Chilliwack, BC** LOCATION

Registered Under the Power Engineers and Boiler and Pressure Vessel Safety Act and subject to the regulations and directives pursuant thereto.

IS AUTHORIZED FOR SHOP FABRICATION OF PRESSURE FITTINGS AND PRESSURE VESSELS AS PER CSA-B51, AND THE SHOP FABRICATION OF ASME PRESSURE PIPING AS PER B31.9, B31.3 AND B31.1

Inspecting Power Engineer
Branch Director

Registration Number: MA-715
see rules applicable to this licence

IMW
A Clean Energy Company

Produkty i potencjał firmy IMW



Produkty firmy IMW są stosowane do tankowania pojazdów zasilanych gazem CNG w celu zmniejszenia emisji spalin oraz redukcji kosztów operacyjnych.



Bangladesz



Kanada



Malezja



Kolumbia

Kompresory firmy IMW są całkowicie bezolejowe zapewniające najczystsze dostępne paliwo CNG.

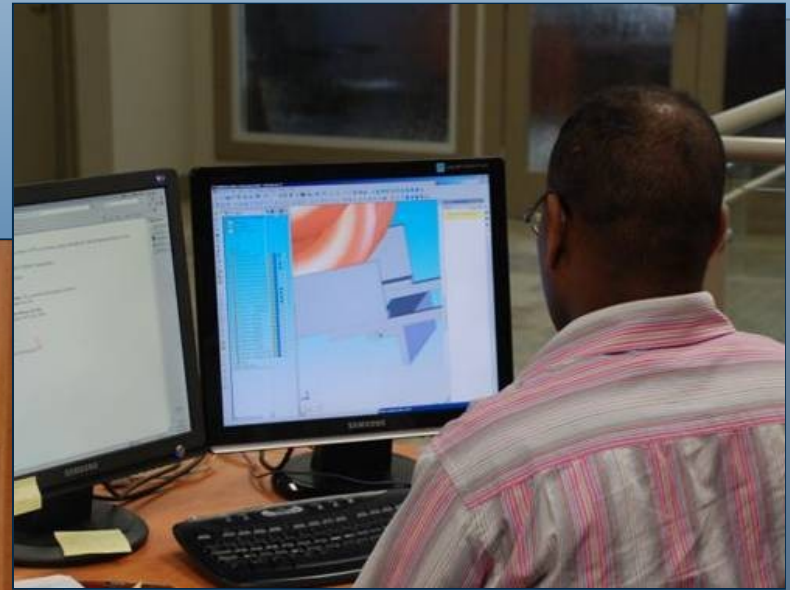


Produkty IMW są również wykorzystywane do masowego transportu CNG (wirtualnych rurociągów) dla pojazdów i instalacji przemysłowych



IMW posiada ponad 25 lat doświadczeń w projektowaniu i inżynierii systemów CNG.

- Projekty urządzeń mechanicznych i elektrycznych
- Technologia produkcji
- Projektowanie stacji CNG
- Pozyskanie zezwoleń



IMW zapewnia pełen serwis urządzeń CNG oraz innego wyposażenia clean-tech



IMW zapewnia pełną obsługę swoich urządzeń. Posiada globalną sieć serwisową oraz dostawców części zamiennych.



IMW Industries – Centra Serwisowe

Pł.&Pd. Ameryka

Kalifornia

Kolumbia Brytyjska

Waszyngton

New Jersey

Kolumbia

Europa

Czechy

Daleki Wschód

Chiny

Bangladesz

Środkowy Wschód
& Afryka

Pakistan

Indie

Egipt



Wsparcie rozwoju rynku



IMW jest idealnym partnerem pod względem technologicznym dla rynku pojazdów zasilanych CNG

- Projektowanie i inżynieria systemów CNG
- Projektowanie i wsparcie inżynieryjne stacji CNG
- Dostawa i instalacja urządzeń
- Części zamienne i wsparcie serwisowe
- Doświadczenie w operowaniu na globalnym rynku CNG
- Rozwój produktów związanych z Biometanem
- Innowacje technologiczne – lider rynku



Potencjalna segmentacja rynku dla zwiększenia zapotrzebowania na CNG

- Floty rządowe oraz pojazdów komercyjnych
- Publiczne stacje tankowania CNG
- Firmy związane z przemysłem naftowym i gazem ziemnym
- Elektrownie / Konwersje kotłów
- Projekty wirtualnych rurociągów
- Produkcja Biometanu



Handel oraz wymiana uprawnieniami do emisji CO2 w Europie Centralnej

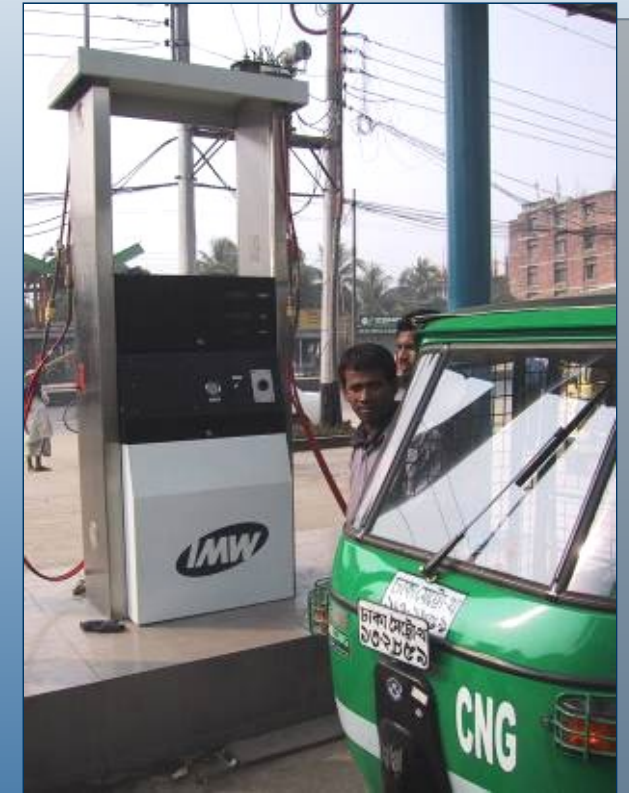
- IMW jest przygotowany na ten program
- Możliwość rejestrowania zmniejszenia emisji przy użyciu gazu ziemnego i biometanu
- Wsparcie w rozwoju stacji CNG
- Ogromny potencjał rozwoju



Projektowanie stacji CNG na świecie

Systemy CNG firmy IMW na świecie

Miejska stacja CNG,
Szanghaj, CHINY



Publiczna stacja CNG ,
DHAKA,
BANGLADESZ

System „powrót do bazy” floty oraz publiczny „szybki dostęp”.



Wolne tankowanie 200 śmieciarek w ciągu nocy.



Szybkie tankowanie dla prywatnych samochodów

Systemy CNG firmy IMW na świecie



Stacje tankowania CNG

Tajlandia

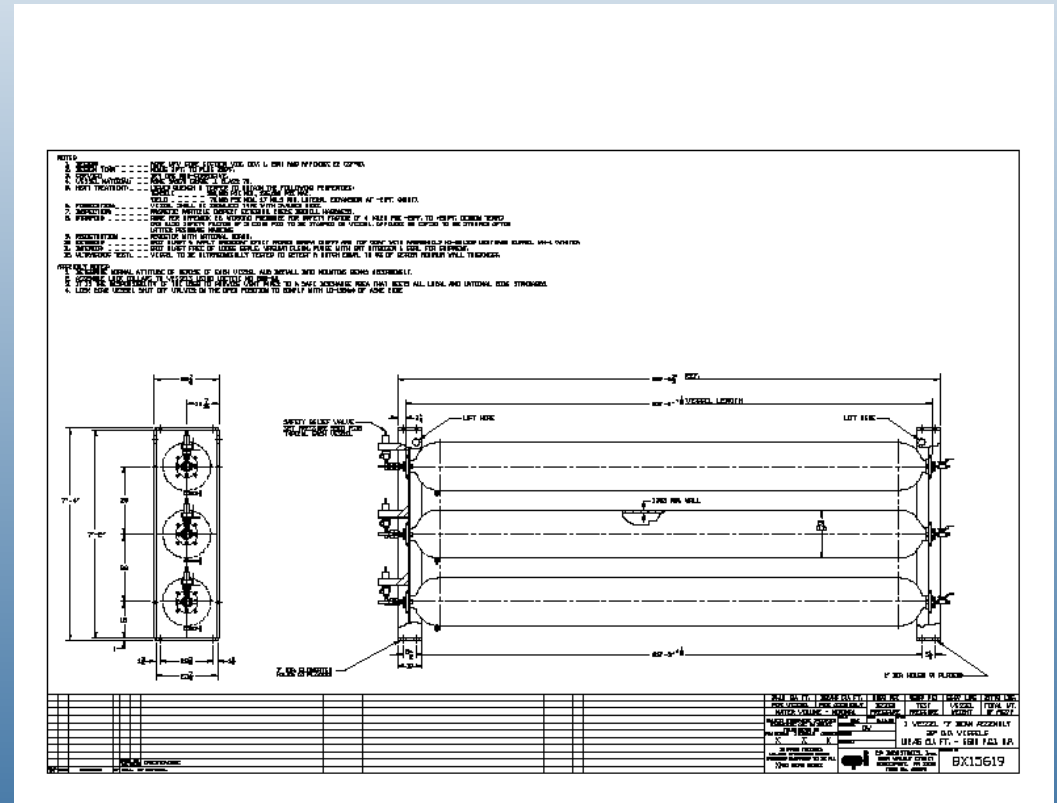


Systemy CNG firmy IMW na świecie

Magazyn wysokiego ciśnienia



2003/01/01



Stacje CNG firmy IMW na świecie

Projektowanie stacji CNG



Koncepcje stacji CNG



Zintegrowane kompaktowe systemy tankowania CNG Koncepcja 'Plug-and-play' ułatwiająca dalszy rozwój.

- Sprężarka
- Dystrybutor
- Panel kontrolny
- Zdalny Monitoring
- Bezpieczna zabudowa
- Wygoda
- Dostępne cenowo
- Atrakcyjny wygląd



IMW Industries – “Plug & Play” System

Sprężarka IMW 50

Bezolejowa technologia

Moc: 50 do 100 KM

Zakres ciśnienia na
wejściu: 0,7 bar 10 bar

Wielkość przepływu: 100
Nm³/godz- 400 Nm³/godz

Ilość węży: 1 lub 2

Magazynowanie: Dostępne

Osuszacz gazu: Dostępne



Całkowicie zintegrowana kompaktowa stacja CNG



Dowiedz się więcej o korzyściach
wynikających z korzystania z „Clean CNG”

EDC Canada Finansowanie nakładów
inwestycyjnych, konserwacji i części
zamiennych

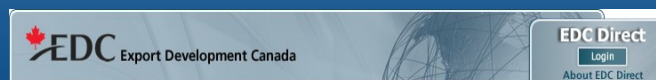
Clean Energy finalizuje przejęcie IMW

Firma Clean Energy jest liderem w dostawie rozwiązań usług tankowania CNG i LNG dla flot transportowych. podczas gdy IMW jest światowym liderem w dziedzinie czystych technologii produkcji, specjalizując się w systemach tankowania CNG, w tym sprężarek CNG, dystrybutory, systemów sterowania.

WWW.IMW.CA



WWW.edc.ca/





DZIĘKUJEMY

ACT TRADE GROUP INC.
REPREZENTANT NA POLSKĘ IMW INDUSTRIES LTD.

UL. LEGIONÓW 87/5
81-413 GDYNIA
M.PAWLAK@ACT-TG.COM
+48 606-998-964

